



ประกาศเทศบาลเมืองสมุทรสงคราม

เรื่อง ประกวดราคาจ้างก่อสร้างโครงการรื้อถอนเสาธงเดิมและสร้างเสาธงใหม่โรงเรียนเทศบาลวัดป้อมแก้ว
(อัครพงศ์ชนูปถัมภ์) ด้วยวิธีประกวดราคาอิเล็กทรอนิกส์ (e-bidding)

เทศบาลเมืองสมุทรสงคราม มีความประสงค์จะ ประกวดราคาจ้างก่อสร้างโครงการรื้อถอน
เสาธงเดิมและสร้างเสาธงใหม่โรงเรียนเทศบาลวัดป้อมแก้ว (อัครพงศ์ชนูปถัมภ์) ด้วยวิธีประกวดราคาอิเล็กทรอนิกส์
(e-bidding) ราคาของงานก่อสร้างในการประกวดราคาครั้งนี้เป็นเงินทั้งสิ้น ๕๕๐,๐๐๐.๐๐ บาท (ห้าแสนสี่หมื่น
บาทถ้วน)

ผู้ยื่นข้อเสนอจะต้องมีคุณสมบัติ ดังต่อไปนี้

๑. มีความสามารถตามกฎหมาย
๒. ไม่เป็นบุคคลล้มละลาย
๓. ไม่อยู่ระหว่างเลิกกิจการ
๔. ไม่เป็นบุคคลซึ่งอยู่ระหว่างถูกระงับการยื่นข้อเสนอหรือทำสัญญากับหน่วยงานของรัฐไว้ชั่วคราว
เนื่องจากเป็นผู้ที่ไม่ผ่านเกณฑ์การประเมินผลการปฏิบัติงานของผู้ประกอบการตามระเบียบที่รัฐมนตรีว่าการกระทรวง
การคลังกำหนดตามที่ประกาศเผยแพร่ในระบบเครือข่ายสารสนเทศของกรมบัญชีกลาง
๕. ไม่เป็นบุคคลซึ่งถูกระงับชื่อไว้ในบัญชีรายชื่อผู้ทำงานและได้แจ้งเวียนชื่อให้เป็นผู้ทำงานของหน่วยงาน
ของรัฐในระบบเครือข่ายสารสนเทศของกรมบัญชีกลาง ซึ่งรวมถึงนิติบุคคลที่ผู้ทำงานเป็นหุ้นส่วนผู้จัดการ กรรมการผู้
จัดการ ผู้บริหาร ผู้มีอำนาจในการดำเนินงานในกิจการของนิติบุคคลนั้นด้วย
๖. มีคุณสมบัติและไม่มีลักษณะต้องห้ามตามที่คณะกรรมการนโยบายการจัดซื้อจัดจ้างและการบริหาร
พัสดุภาครัฐกำหนดในราชกิจจานุเบกษา
๗. เป็นบุคคลธรรมดาหรือนิติบุคคลผู้มีอาชีพรับจ้างงานที่ประกวดราคาอิเล็กทรอนิกส์ดังกล่าว
๘. ไม่เป็นผู้มีผลประโยชน์ร่วมกันกับผู้ยื่นข้อเสนอราคารายอื่นที่เข้ายื่นข้อเสนอให้แก่เทศบาลเมือง
สมุทรสงคราม ณ วันประกาศประกวดราคาอิเล็กทรอนิกส์ หรือไม่เป็นผู้กระทำการอันเป็นการขัดขวางการแข่งขัน
ราคาอย่างเป็นธรรม ในการประกวดราคาอิเล็กทรอนิกส์ครั้งนี้
๙. ไม่เป็นผู้ได้รับเอกสิทธิ์หรือความคุ้มกัน ซึ่งอาจปฏิเสธไม่ยอมขึ้นศาลไทย เว้นแต่รัฐบาลของผู้ยื่นข้อ
เสนอได้มีคำสั่งให้สละเอกสิทธิ์และความคุ้มกันเช่นนั้น
๑๐. ผู้ยื่นข้อเสนอต้องลงทะเบียนในระบบจัดซื้อจัดจ้างภาครัฐด้วยอิเล็กทรอนิกส์ (Electronic
Government Procurement : e - GP) ของกรมบัญชีกลาง

ผู้ยื่นข้อเสนอต้องยื่นข้อเสนอและเสนอราคาทางระบบจัดซื้อจัดจ้างภาครัฐด้วยอิเล็กทรอนิกส์ ในวันที่ ๔ มิถุนายน ๒๕๖๓ ระหว่างเวลา ๐๘.๓๐ น. ถึง ๑๖.๓๐ น.

ผู้สนใจสามารถขอรับเอกสารประกวดราคาอิเล็กทรอนิกส์ โดยดาวน์โหลดเอกสารผ่านทางระบบจัดซื้อจัดจ้างภาครัฐด้วยอิเล็กทรอนิกส์ตั้งแต่วันที่ประกาศจนถึงก่อนวันเสนอราคา

ผู้สนใจสามารถดูรายละเอียดได้ที่เว็บไซต์ www.smsk-city.go.th หรือ www.gprocurement.go.th หรือสอบถามทางโทรศัพท์หมายเลข ๐๓๔๗๖๖๔๑๖ ต่อ ๑๔๒ ในวันและเวลาราชการ

ประกาศ ณ วันที่ ๒๕ พฤษภาคม พ.ศ. ๒๕๖๓



(นายมานูช ตริรัตน์ยนต์)

ปลัดเทศบาล ปฏิบัติหน้าที่

นายกเทศมนตรีเมืองสมุทรสงคราม

หมายเหตุ ผู้ประกอบการสามารถจัดเตรียมเอกสารประกอบการเสนอราคา (เอกสารส่วนที่ ๑ และเอกสารส่วนที่ ๒) ในระบบ e-GP ได้ตั้งแต่วันที่ขอรับเอกสารจนถึงวันเสนอราคา

เอกสารประกวดราคาจ้างก่อสร้างด้วยการประกวดราคาอิเล็กทรอนิกส์ (e-bidding)

เลขที่ ๖ / ๒๕๖๓

การจ้างก่อสร้างโครงการรื้อถอนเสาธงเดิมและสร้างเสาธงใหม่โรงเรียนเทศบาลวัดป้อมแก้ว (อัครพงศ์ชนูปถัมภ์)

ตามประกาศ เทศบาลเมืองสมุทรสงคราม

ลงวันที่ ๒๕ พฤษภาคม ๒๕๖๓

เทศบาลเมืองสมุทรสงคราม ซึ่งต่อไปนี้เรียกว่า "เทศบาลเมืองสมุทรสงคราม" มีความประสงค์จะประกวดราคาจ้างก่อสร้าง โครงการรื้อถอนเสาธงเดิมและสร้างเสาธงใหม่โรงเรียนเทศบาลวัดป้อมแก้ว (อัครพงศ์ชนูปถัมภ์) ณ โรงเรียนเทศบาลวัดป้อมแก้ว (อัครพงศ์ชนูปถัมภ์) จังหวัดสมุทรสงคราม ด้วยวิธีประกวดราคาอิเล็กทรอนิกส์ (e-bidding) โดยมีข้อแนะนำและข้อกำหนดดังต่อไปนี้

๑. เอกสารแนบท้ายเอกสารประกวดราคาอิเล็กทรอนิกส์

- ๑.๑ แบบรูปและรายการละเอียด
- ๑.๒ แบบใบเสนอราคาที่กำหนดไว้ในระบบจัดซื้อจัดจ้างภาครัฐด้วยอิเล็กทรอนิกส์
- ๑.๓ สัญญาจ้างก่อสร้าง
- ๑.๔ แบบหนังสือค้ำประกัน
 - (๑) หลักประกันสัญญา
- ๑.๕ สูตรการปรับราคา
- ๑.๖ บทนิยาม
 - (๑) ผู้ที่มีผลประโยชน์ร่วมกัน
 - (๒) การขัดขวางการแข่งขันอย่างเป็นธรรม
- ๑.๗ แบบบัญชีเอกสารที่กำหนดไว้ในระบบจัดซื้อจัดจ้างภาครัฐด้วยอิเล็กทรอนิกส์
 - (๑) บัญชีเอกสารส่วนที่ ๑
 - (๒) บัญชีเอกสารส่วนที่ ๒

๒. คุณสมบัติของผู้ยื่นข้อเสนอ

- ๒.๑ มีความสามารถตามกฎหมาย
- ๒.๒ ไม่เป็นบุคคลล้มละลาย
- ๒.๓ ไม่อยู่ระหว่างเลิกกิจการ
- ๒.๔ ไม่เป็นบุคคลซึ่งอยู่ระหว่างถูกระงับการยื่นข้อเสนอหรือทำสัญญากับหน่วยงานของรัฐไว้

ชั่วคราว เนื่องจากเป็นผู้ที่ไม่ผ่านเกณฑ์การประเมินผลการปฏิบัติงานของผู้ประกอบการตามระเบียบที่รัฐมนตรีว่าการกระทรวงการคลังกำหนดตามที่ประกาศเผยแพร่ในระบบเครือข่ายสารสนเทศของกรมบัญชีกลาง

๒.๕ ไม่เป็นบุคคลซึ่งถูกระงับชื่อไว้ในบัญชีรายชื่อผู้ทำงานและได้แจ้งเวียนชื่อให้เป็นผู้ทำงานของหน่วยงานของรัฐในระบบเครือข่ายสารสนเทศของกรมบัญชีกลาง ซึ่งรวมถึงนิติบุคคลที่ผู้ทำงานเป็นหุ้นส่วนผู้จัดการ กรรมการผู้จัดการ ผู้บริหาร ผู้มีอำนาจในการดำเนินงานในกิจการของนิติบุคคลนั้นด้วย

ทพ.พงษ์
๒๕
๒๕

๒.๖ มีคุณสมบัติและไม่มีลักษณะต้องห้ามตามที่คณะกรรมการนโยบายการจัดซื้อจัดจ้างและการบริหารพัสดุภาครัฐกำหนดในราชกิจจานุเบกษา

๒.๗ เป็นบุคคลธรรมดาหรือนิติบุคคลผู้มีอาชีพรับจ้างงานที่ประกวดราคาอิเล็กทรอนิกส์ดังกล่าว

๒.๘ ไม่เป็นผู้มีผลประโยชน์ร่วมกันกับผู้ยื่นข้อเสนอรายอื่นที่เข้ายื่นข้อเสนอให้แก่ เทศบาลเมืองสมุทรสงคราม ณ วันประกาศประกวดราคาอิเล็กทรอนิกส์ หรือไม่เป็นผู้กระทำการอันเป็นการขัดขวางการแข่งขันอย่างเป็นธรรม ในการประกวดราคาอิเล็กทรอนิกส์ครั้งนี้

๒.๙ ไม่เป็นผู้ได้รับเอกสิทธิ์หรือความคุ้มกัน ซึ่งอาจปฏิเสธไม่ยอมขึ้นศาลไทย เว้นแต่รัฐบาลของผู้ยื่นข้อเสนอได้มีคำสั่งให้สละเอกสิทธิ์และความคุ้มกันเช่นนั้น

๒.๑๐ ผู้ยื่นข้อเสนอต้องลงทะเบียนในระบบจัดซื้อจัดจ้างภาครัฐด้วยอิเล็กทรอนิกส์ (Electronic Government Procurement : e - GP) ของกรมบัญชีกลาง

๓. หลักฐานการยื่นข้อเสนอ

ผู้ยื่นข้อเสนอจะต้องเสนอเอกสารหลักฐานยื่นมาพร้อมกับการเสนอราคาทางระบบจัดซื้อจัดจ้างภาครัฐด้วยอิเล็กทรอนิกส์ โดยแยกเป็น ๒ ส่วน คือ

๓.๑ ส่วนที่ ๑ อย่างน้อยต้องมีเอกสารดังต่อไปนี้

(๑) ในกรณีผู้ยื่นข้อเสนอเป็นนิติบุคคล

(ก) ห้างหุ้นส่วนสามัญหรือห้างหุ้นส่วนจำกัด ให้ยื่นสำเนาหนังสือรับรองการจดทะเบียนนิติบุคคล บัญชีรายชื่อหุ้นส่วนผู้จัดการ ผู้มีอำนาจควบคุม (ถ้ามี) พร้อมทั้งรับรองสำเนาถูกต้อง

(ข) บริษัทจำกัดหรือบริษัทมหาชนจำกัด ให้ยื่นสำเนาหนังสือรับรองการจดทะเบียนนิติบุคคล หนังสือบริคณห์สนธิ บัญชีรายชื่อกรรมการผู้จัดการ ผู้มีอำนาจควบคุม (ถ้ามี) และบัญชีผู้ถือหุ้นรายใหญ่ (ถ้ามี) พร้อมทั้งรับรองสำเนาถูกต้อง

(๒) ในกรณีผู้ยื่นข้อเสนอเป็นบุคคลธรรมดาหรือคณะบุคคลที่มีชื่อนิติบุคคล ให้ยื่นสำเนาบัตรประจำตัวประชาชนของผู้ยื่น ข้อเสนอข้อตกลงที่แสดงถึงการเข้าเป็นหุ้นส่วน (ถ้ามี) สำเนาบัตรประจำตัวประชาชนของผู้เป็นหุ้นส่วน หรือสำเนาหนังสือเดินทางของผู้เป็นหุ้นส่วนที่มีได้ถือสัญชาติไทย พร้อมทั้งรับรองสำเนาถูกต้อง

(๓) ในกรณีผู้ยื่นข้อเสนอเป็นผู้ยื่นข้อเสนอร่วมกันในฐานะเป็นผู้ร่วมค้า ให้ยื่นสำเนาสัญญาของการเข้าร่วมค้า และเอกสารตามที่ระบุไว้ใน (๑) หรือ (๒) ของผู้ร่วมค้า แล้วแต่กรณี

(๔) เอกสารเพิ่มเติมอื่นๆ

(๔.๑) สำเนาใบทะเบียนพาณิชย์ (ถ้ามี)

(๔.๒) สำเนาใบทะเบียนภาษีมูลค่าเพิ่ม (ถ้ามี)

(๕) บัญชีเอกสารส่วนที่ ๑ ทั้งหมดที่ได้ยื่นพร้อมกับการเสนอราคาทางระบบจัดซื้อจัดจ้างภาครัฐด้วยอิเล็กทรอนิกส์ ตามแบบในข้อ ๑.๗ (๑) โดยไม่ต้องแนบในรูปแบบ PDF File (Portable Document Format)

ทพ.วิฑู
DS
SP

ทั้งนี้ เมื่อผู้ยื่นข้อเสนอดำเนินการแนบไฟล์เอกสารตามบัญชีเอกสารส่วนที่ ๑ ครบถ้วน ถูกต้องแล้ว ระบบจัดซื้อจัดจ้างภาครัฐด้วยอิเล็กทรอนิกส์จะสร้างบัญชีเอกสารส่วนที่ ๑ ตามแบบในข้อ ๑.๗ (๑) ให้โดยผู้ยื่นข้อเสนอไม่ต้องแนบบัญชีเอกสารส่วนที่ ๑ ดังกล่าวในรูปแบบ PDF File (Portable Document Format)

๓.๒ ส่วนที่ ๒ อย่างน้อยต้องมีเอกสารดังต่อไปนี้

(๑) ในกรณีที่ผู้ยื่นข้อเสนอมอบอำนาจให้บุคคลอื่นกระทำการแทนให้แนบหนังสือมอบอำนาจซึ่งติดอากรแสตมป์ตามกฎหมาย โดยมีหลักฐานแสดงตัวตนของผู้มอบอำนาจและผู้รับมอบอำนาจ ทั้งนี้หากผู้รับมอบอำนาจเป็นบุคคลธรรมดาต้องเป็นผู้ที่บรรลุนิติภาวะตามกฎหมายแล้วเท่านั้น

(๒) บัญชีเอกสารส่วนที่ ๒ ทั้งหมดที่ได้ยื่นพร้อมกับการเสนอราคาทางระบบจัดซื้อจัดจ้างภาครัฐด้วยอิเล็กทรอนิกส์ตามแบบในข้อ ๑.๗ (๒) โดยไม่ต้องแนบในรูปแบบ PDF File (Portable Document Format)

ทั้งนี้ เมื่อผู้ยื่นข้อเสนอดำเนินการแนบไฟล์เอกสารตามบัญชีเอกสารส่วนที่ ๒ ครบถ้วน ถูกต้องแล้ว ระบบจัดซื้อจัดจ้างภาครัฐด้วยอิเล็กทรอนิกส์จะสร้างบัญชีเอกสารส่วนที่ ๒ ตามแบบในข้อ ๑.๗ (๒) ให้โดยผู้ยื่นข้อเสนอไม่ต้องแนบบัญชีเอกสารส่วนที่ ๒ ดังกล่าวในรูปแบบ PDF File (Portable Document Format)

๔. การเสนอราคา

๔.๑ ผู้ยื่นข้อเสนอต้องยื่นข้อเสนอ และเสนอราคาทางระบบจัดซื้อจัดจ้างภาครัฐด้วยอิเล็กทรอนิกส์ตามที่กำหนดไว้ในเอกสารประกวดราคาอิเล็กทรอนิกส์นี้ โดยไม่มีเงื่อนไขใดๆ ทั้งสิ้น และจะต้องกรอกข้อความให้ถูกต้องครบถ้วน พร้อมทั้งหลักฐานแสดงตัวตนและทำการยืนยันตัวตนของผู้ยื่นข้อเสนอโดยไม่ต้องแนบบใบเสนอราคาในรูปแบบ PDF File (Portable Document Format)

๔.๒ ให้ผู้ยื่นข้อเสนอกรอกรายละเอียดการเสนอราคาในใบเสนอราคาตามแบบเอกสารประกวดราคาจ้างก่อสร้างด้วยวิธีประกวดราคาอิเล็กทรอนิกส์ (e-bidding) ข้อ ๑.๒ ให้ครบถ้วนโดยไม่ต้องยื่นใบแจ้งปริมาณงานและราคา และใบบัญชีรายการก่อสร้างในรูปแบบ PDF File (Portable Document Format)

ในการเสนอราคาให้เสนอราคาเป็นเงินบาทและเสนอราคาได้เพียงครั้งเดียวและราคาเดียว โดยเสนอราคารวม หรือราคาต่อหน่วย หรือราคาต่อรายการ ตามเงื่อนไขที่ระบุไว้ท้ายใบเสนอราคาให้ถูกต้อง ทั้งนี้ ราคารวมที่เสนอจะต้องตรงกันทั้งตัวเลขและตัวหนังสือ ถ้าตัวเลขและตัวหนังสือไม่ตรงกัน ให้ถือตัวหนังสือเป็นสำคัญ โดยคิดราคารวมทั้งสิ้นซึ่งรวมค่าภาษีมูลค่าเพิ่ม ภาษีอากรอื่น และค่าใช้จ่ายทั้งปวงไว้แล้ว

ราคาที่เสนอจะต้องเสนอกำหนดยื่นราคาไม่น้อยกว่า ๖๐ วัน ตั้งแต่วันเสนอราคาโดยภายในกำหนดยื่นราคา ผู้ยื่นข้อเสนอต้องรับผิดชอบราคาที่ตนได้เสนอไว้และจะถอนการเสนอราคามีได้

๔.๓ ผู้ยื่นข้อเสนอจะต้องเสนอกำหนดเวลาดำเนินการก่อสร้างแล้วเสร็จไม่เกิน ๙๐ วัน นับถัดจากวันลงนามในสัญญาจ้างหรือจากวันที่ได้รับหนังสือแจ้งจาก เทศบาลเมืองสมุทรสงคราม ให้เริ่มทำงาน

๔.๔ ก่อนเสนอราคา ผู้ยื่นข้อเสนอควรตรวจดูร่างสัญญา แบบรูป และรายการละเอียด ฯลฯ ให้ถี่ถ้วนและเข้าใจเอกสารประกวดราคาจ้างอิเล็กทรอนิกส์ทั้งหมดเสียก่อนที่จะตกลงยื่นข้อเสนอตามเงื่อนไขในเอกสารประกวดราคาจ้างอิเล็กทรอนิกส์

๔.๕ ผู้ยื่นข้อเสนอต้องยื่นข้อเสนอและเสนอราคาทางระบบจัดซื้อจัดจ้างภาครัฐด้วย

๓๓/๒๕๖๓
๒๕/

อิเล็กทรอนิกส์ในวันที่ ๔ มิถุนายน ๒๕๖๓ ระหว่างเวลา ๐๘.๓๐ น. ถึง ๑๖.๓๐ น. และเวลาในการเสนอราคาให้ถือตามเวลาของระบบจัดซื้อจัดจ้างภาครัฐด้วยอิเล็กทรอนิกส์เป็นเกณฑ์

เมื่อพ้นกำหนดเวลายื่นข้อเสนอและเสนอราคาแล้ว จะไม่รับเอกสารการยื่นข้อเสนอและเสนอราคาใดๆ โดยเด็ดขาด

๔.๖ ผู้ยื่นข้อเสนอต้องจัดทำเอกสารสำหรับใช้ในการเสนอราคาในรูปแบบไฟล์เอกสารประเภท PDF File (Portable Document Format) โดยผู้ยื่นข้อเสนอต้องเป็นผู้รับผิดชอบตรวจสอบความครบถ้วนถูกต้อง และชัดเจนของเอกสาร PDF File ก่อนที่จะยืนยันการเสนอราคา แล้วจึงส่งข้อมูล (Upload) เพื่อเป็นการเสนอราคาให้แก่เทศบาลเมืองสมุทรสงคราม ผ่านทางระบบจัดซื้อจัดจ้างภาครัฐด้วยอิเล็กทรอนิกส์

๔.๗ คณะกรรมการพิจารณาผลการประกวดราคาอิเล็กทรอนิกส์จะดำเนินการตรวจสอบคุณสมบัติของผู้ยื่นข้อเสนอแต่ละรายว่า เป็นผู้ยื่นข้อเสนอที่มีผลประโยชน์ร่วมกันกับผู้ยื่นเสนอรายอื่นตามข้อ ๑.๖ (๑) หรือไม่ หากปรากฏว่าผู้ยื่นเสนอรายใดเป็นผู้ยื่นข้อเสนอที่มีผลประโยชน์ร่วมกันกับผู้ยื่นเสนอรายอื่น คณะกรรมการฯ จะตัดรายชื่อผู้ยื่นเสนอราคาที่มีผลประโยชน์ร่วมกันนั้นออกจากการเป็นผู้ยื่นข้อเสนอ

หากปรากฏต่อคณะกรรมการพิจารณาผลการประกวดราคาอิเล็กทรอนิกส์ว่า ก่อนหรือในขณะที่มีการพิจารณาข้อเสนอ มีผู้ยื่นเสนอรายใดกระทำการอันเป็นการขัดขวางการแข่งขันอย่างเป็นธรรมตามข้อ ๑.๖ (๒) และคณะกรรมการฯ เชื่อว่ามีการกระทำอันเป็นการขัดขวางการแข่งขันอย่างเป็นธรรม คณะกรรมการฯ จะตัดรายชื่อผู้ยื่นเสนอรายนั้นออกจากการเป็นผู้ยื่นข้อเสนอ และเทศบาลเมืองสมุทรสงคราม จะพิจารณาลงโทษผู้ยื่นข้อเสนอดังกล่าวเป็นผู้ทิ้งงาน เว้นแต่ เทศบาลเมืองสมุทรสงคราม จะพิจารณาเห็นว่าผู้ยื่นเสนอรายนั้น มิใช่เป็นผู้ริเริ่มให้มีการกระทำดังกล่าวและได้ให้ความร่วมมือเป็นประโยชน์ต่อการพิจารณาของเทศบาลเมืองสมุทรสงคราม

๔.๘ ผู้ยื่นข้อเสนอจะต้องปฏิบัติ ดังนี้

- (๑) ปฏิบัติตามเงื่อนไขที่ระบุไว้ในเอกสารประกวดราคาอิเล็กทรอนิกส์
- (๒) ราคาที่เสนอจะต้องเป็นราคาที่รวมภาษีมูลค่าเพิ่ม และภาษีอื่นๆ (ถ้ามี) รวมค่าใช้จ่ายทั้งปวงไว้ด้วยแล้ว
- (๓) ผู้ยื่นข้อเสนอจะต้องลงทะเบียนเพื่อเข้าสู่กระบวนการเสนอราคา ตามวัน เวลา ที่กำหนด
- (๔) ผู้ยื่นข้อเสนอจะถอนการเสนอราคาที่ยื่นแล้วไม่ได้
- (๕) ผู้ยื่นข้อเสนอต้องศึกษาและทำความเข้าใจในระบบและวิธีการเสนอราคาด้วยวิธี

ประกวดราคาอิเล็กทรอนิกส์ ของกรมบัญชีกลางที่แสดงไว้ในเว็บไซต์ www.gprocurement.go.th

๕. หลักเกณฑ์และสิทธิในการพิจารณา

๕.๑ การพิจารณาผลการยื่นข้อเสนอประกวดราคาอิเล็กทรอนิกส์ครั้งนี้ เทศบาลเมืองสมุทรสงครามจะพิจารณาคัดสินโดยใช้หลักเกณฑ์ ราคา

๕.๒ การพิจารณาผู้ชนะการยื่นข้อเสนอ

กรณีใช้หลักเกณฑ์ราคาในการพิจารณาผู้ชนะการยื่นข้อเสนอ เทศบาลเมืองสมุทรสงคราม จะพิจารณาจาก ราคารวม

๕.๓ หากผู้ยื่นข้อเสนอรายใดมีคุณสมบัติไม่ถูกต้องตามข้อ ๒ หรือยื่นหลักฐานการยื่นข้อเสนอไม่ถูกต้อง หรือไม่ครบถ้วนตามข้อ ๓ หรือยื่นข้อเสนอไม่ถูกต้องตามข้อ ๔ แล้ว คณะกรรมการพิจารณาผล การประกวดราคาอิเล็กทรอนิกส์จะไม่รับพิจารณาข้อเสนอของผู้ยื่นข้อเสนอรายนั้น เว้นแต่ผู้ยื่นข้อเสนอรายใดเสนอเอกสารทางเทคนิคหรือรายละเอียดคุณลักษณะเฉพาะของพัสดุที่จะจ้างไม่ครบถ้วน หรือเสนอรายละเอียดแตกต่างไปจากเงื่อนไขที่เทศบาลเมืองสมุทรสงครามกำหนดไว้ในประกาศและเอกสารประกวดราคาอิเล็กทรอนิกส์ ในส่วนที่มีใช้สาระสำคัญและความต่างต่างนั้น ไม่มีผลทำให้เกิดการได้เปรียบเสียเปรียบต่อผู้ยื่นข้อเสนอรายอื่น หรือเป็นการผิดพลาดเล็กน้อย คณะกรรมการฯ อาจพิจารณาผ่อนปรนการตัดสินสิทธิผู้ยื่นข้อเสนอรายนั้น

๕.๔ เทศบาลเมืองสมุทรสงครามสงวนสิทธิไม่พิจารณาข้อเสนอของผู้ยื่นข้อเสนอโดยไม่มี การผ่อนผัน ในกรณีดังต่อไปนี้

(๑) ไม่ปรากฏชื่อผู้ยื่นข้อเสนอรายนั้นในบัญชีรายชื่อผู้รับเอกสารประกวดราคา อิเล็กทรอนิกส์ทางระบบจัดซื้อจัดจ้างด้วยอิเล็กทรอนิกส์ หรือบัญชีรายชื่อผู้ซื้อเอกสารประกวดราคาอิเล็กทรอนิกส์ ทางระบบจัดซื้อจัดจ้างด้วยอิเล็กทรอนิกส์ ของเทศบาลเมืองสมุทรสงคราม

(๒) ไม่กรอกชื่อผู้ยื่นข้อเสนอในการเสนอราคาทางระบบจัดซื้อจัดจ้างด้วย อิเล็กทรอนิกส์

(๓) เสนอรายละเอียดแตกต่างไปจากเงื่อนไขที่กำหนดในเอกสารประกวดราคา อิเล็กทรอนิกส์ที่เป็นสาระสำคัญ หรือมีผลทำให้เกิดความได้เปรียบเสียเปรียบแก่ผู้ยื่นข้อเสนอรายอื่น

๕.๕ ในการตัดสินการประกวดราคาอิเล็กทรอนิกส์หรือในการทำสัญญา คณะกรรมการ พิจารณาผลการประกวดราคาอิเล็กทรอนิกส์หรือเทศบาลเมืองสมุทรสงคราม มีสิทธิให้ผู้ยื่นข้อเสนอชี้แจงข้อเท็จจริง เพิ่มเติมได้ เทศบาลเมืองสมุทรสงครามมีสิทธิที่จะไม่รับข้อเสนอ ไม่รับราคา หรือไม่ทำสัญญา หากข้อเท็จจริงดังกล่าว ไม่เหมาะสมหรือไม่ถูกต้อง

๕.๖ เทศบาลเมืองสมุทรสงครามทรงไว้ซึ่งสิทธิที่จะไม่รับราคาต่ำสุด หรือราคาหนึ่งราคาใด หรือราคาที่เสนอทั้งหมดก็ได้ และอาจพิจารณาเลือกจ้างในจำนวน หรือขนาด หรือเฉพาะรายการหนึ่งรายการใด หรือ อาจจะยกเลิก การประกวดราคาอิเล็กทรอนิกส์โดยไม่พิจารณาจัดจ้างเลยก็ได้ สุดแต่จะพิจารณา ทั้งนี้ เพื่อประโยชน์ ของทางราชการเป็นสำคัญ และให้ถือว่าการตัดสินของเทศบาลเมืองสมุทรสงครามเป็นเด็ดขาดผู้ยื่นข้อเสนอจะเรียก ร้องค่าใช้จ่าย หรือค่าเสียหายใดๆ มิได้ รวมทั้ง เทศบาลเมืองสมุทรสงครามจะพิจารณายกเลิกการประกวดราคา อิเล็กทรอนิกส์และลงโทษผู้ยื่นข้อเสนอเป็นผู้ทำงาน ไม่ว่าจะเป็นผู้ยื่นข้อเสนอที่ได้รับการคัดเลือกหรือไม่ก็ตาม หากมี เหตุที่เชื่อถือได้ว่ายื่นข้อเสนอกระทำการโดยไม่สุจริต เช่น การเสนอเอกสารอันเป็นเท็จ หรือใช้ข้อมูลคลลธรรมดา หรือ นิติบุคคลอื่นมาเสนอราคาแทน เป็นต้น

ในกรณีที่ผู้ยื่นข้อเสนอรายที่เสนอราคาต่ำสุด เสนอราคาต่ำจนคาดหมายได้ว่าไม่อาจดำเนินงานตามเอกสารประกวดราคาอิเล็กทรอนิกส์ได้ คณะกรรมการพิจารณาผลการประกวดราคาอิเล็กทรอนิกส์หรือ เทศบาลเมืองสมุทรสงคราม จะให้ผู้ยื่นข้อเสนอชี้แจงและแสดงหลักฐานที่ทำให้เชื่อได้ว่าผู้ยื่นข้อเสนอสามารถ ดำเนินงานตามเอกสารประกวดราคาอิเล็กทรอนิกส์ให้เสร็จสมบูรณ์ หากคำชี้แจงไม่เป็นที่รับฟังได้ เทศบาลเมือง

๓๓ ๓๖๖๖
๓๖
๓๖

สมุทรสงคราม มีสิทธิที่จะไม่รับข้อเสนอหรือไม่รับราคาของผู้ยื่นข้อเสนอรายนั้น ทั้งนี้ผู้ยื่นข้อเสนอดังกล่าวไม่มีสิทธิเรียกร้องค่าใช้จ่ายหรือค่าเสียหายใดๆ จากเทศบาลเมืองสมุทรสงคราม

๕.๗ ก่อนลงนามในสัญญา เทศบาลเมืองสมุทรสงคราม อาจประกาศยกเลิกการประกวดราคาอิเล็กทรอนิกส์ หากปรากฏว่ามีการกระทำที่เข้าลักษณะผู้ยื่นข้อเสนอที่ชนะการประกวดราคาหรือที่ได้รับการคัดเลือกมีผลประโยชน์ร่วมกัน หรือมีส่วนได้เสียกับผู้ยื่นข้อเสนอรายอื่น หรือขัดขวางการแข่งขันอย่างเป็นธรรม หรือสมยอมกันกับผู้ยื่นข้อเสนอรายอื่น หรือเจ้าหน้าที่ในการเสนอราคา หรือสื่อว่ากระทำการทุจริตอื่นใดในการเสนอราคา

๖. การทำสัญญาจ้างก่อสร้าง

ผู้ชนะการประกวดราคาอิเล็กทรอนิกส์จะต้องทำสัญญาจ้างตามแบบสัญญา ดังระบุในข้อ ๑.๓ หรือทำข้อตกลงเป็นหนังสือกับเทศบาลเมืองสมุทรสงคราม ภายใน ๗ วัน นับถัดจากวันที่ได้รับแจ้ง และจะต้องวางหลักประกันสัญญาเป็นจำนวนเงินเท่ากับร้อยละ ๕ ของราคาค่าจ้างที่ประกวดราคาอิเล็กทรอนิกส์ ให้เทศบาลเมืองสมุทรสงครามยึดถือไว้ในขณะที่ทำสัญญาโดยใช้หลักประกันอย่างหนึ่งอย่างใด ดังต่อไปนี้

๖.๑ เงินสด

๖.๒ เช็คหรือตราพท์ที่ธนาคารเซ็นสั่งจ่าย ซึ่งเป็นเช็คหรือตราพท์ลงวันที่ที่ใช้เช็คหรือตราพท์นั้น ชำระต่อเจ้าหน้าที่ในวันทำสัญญา หรือก่อนวันนั้นไม่เกิน ๓ วันทำการ

๖.๓ หนังสือค้ำประกันของธนาคารภายในประเทศ ตามตัวอย่างที่คณะกรรมการนโยบายกำหนด ดังระบุในข้อ ๑.๔ (๒) หรือจะเป็นหนังสือค้ำประกันอิเล็กทรอนิกส์ตามวิธีการที่กรมบัญชีกลางกำหนด

๖.๔ หนังสือค้ำประกันของบริษัทเงินทุน หรือบริษัทเงินทุนหลักทรัพย์ที่ได้รับอนุญาตให้ประกอบกิจการเงินทุนเพื่อการพาณิชย์และประกอบธุรกิจค้ำประกันตามประกาศของธนาคารแห่งประเทศไทย ตามรายชื่อบริษัทเงินทุนที่ธนาคารแห่งประเทศไทยแจ้งเวียนให้ทราบ โดยอนุโลมให้ใช้ตามตัวอย่างหนังสือค้ำประกันของธนาคารที่คณะกรรมการนโยบายกำหนด ดังระบุในข้อ ๑.๔ (๒)

๖.๕ พันธบัตรรัฐบาลไทย

หลักประกันนี้จะคืนให้ โดยไม่มีดอกเบี้ยภายใน ๑๕ วันนับถัดจากวันที่ผู้ชนะการประกวดราคาอิเล็กทรอนิกส์ (ผู้รับจ้าง) พ้นจากข้อผูกพันตามสัญญาจ้างแล้ว

๗. ค่าจ้างและการจ่ายเงิน

เทศบาลเมืองสมุทรสงครามจะจ่ายค่าจ้างซึ่งได้รวมภาษีมูลค่าเพิ่ม ตลอดจนภาษีอื่น ๆ และค่าใช้จ่ายทั้งปวงแล้ว โดยถือราคาเหมารวมเป็นเกณฑ์ และกำหนดการจ่ายเงินเป็น จำนวน ๑ งวด ดังนี้

งวดที่ ๑ (งวดสุดท้าย) เป็นจำนวนเงินในอัตราร้อยละ ๑๐๐ ของค่าจ้าง เมื่อผู้รับจ้างได้ปฏิบัติงานโดยทำการรื้อถอนเสาธงเดิมและสร้างเสาธงชาติขึ้นใหม่ จำนวน ๑ แห่ง บนฐานขนาดกว้าง ๖.๐๐ เมตร ยาว ๙.๐๐ เมตร สูง ๑.๖๐ เมตร เป็นเสาเสาด้านเสาประกอบด้วยเสาหลัก จำนวน ๑ เสา ความสูงไม่น้อยกว่า ๖ เมตร และงานอื่นๆ ที่เหลือทั้งหมดตามรายละเอียดตามแบบแปลนของเทศบาลเมืองสมุทรสงคราม ให้แล้วเสร็จเรียบร้อยตามสัญญา รวมทั้งทำสถานที่ก่อสร้างให้สะอาดเรียบร้อย ระยะเวลาแล้วเสร็จ ภายใน ๙๐ วัน

๘. อัตราค่าปรับ

ค่าปรับตามสัญญาจ้างแนบท้ายเอกสารประกวดราคาอิเล็กทรอนิกส์นี้ หรือข้อตกลงจ้างเป็น

ทพ.๒๕๖๓
๒๖
๘/๑

หนังสือจะกำหนด ดังนี้

๘.๑ กรณีที่ผู้รับจ้างนำงานที่รับจ้างไปจ้างช่วงให้ผู้อื่นทำอีกทอดหนึ่งโดยไม่ได้รับอนุญาตจากเทศบาลเมืองสมุทรสงคราม จะกำหนดค่าปรับสำหรับการฝ่าฝืนดังกล่าวเป็นจำนวนร้อยละ ๑๐.๐๐ ของวงเงินของงานจ้างช่วงนั้น

๘.๒ กรณีที่ผู้รับจ้างปฏิบัติผิดสัญญาจ้างก่อสร้าง นอกเหนือจากข้อ ๘.๑ จะกำหนดค่าปรับเป็นรายวันเป็นจำนวนเงินตายตัวในอัตราร้อยละ ๐.๑๐ ของราคางานจ้าง

๙. การรับประกันความชำรุดบกพร่อง

ผู้ชนะการประกวดราคาอิเล็กทรอนิกส์ซึ่งได้ทำสัญญาจ้าง ตามแบบ ดังระบุในข้อ ๑.๓ หรือข้อ ตกลงจ้างเป็นหนังสือแล้วแต่กรณี จะต้องรับประกันความชำรุดบกพร่องของงานจ้างที่เกิดขึ้นภายในระยะเวลา ไม่น้อยกว่า ๒ ปี นับถัดจากวันที่เทศบาลเมืองสมุทรสงครามได้รับมอบงาน โดยต้องบริหารจัดการซ่อมแซมแก้ไขให้ใช้งานได้ดังเดิมภายใน ๗ วัน นับถัดจากวันที่ได้รับแจ้งความชำรุดบกพร่อง

๑๐. ข้อสงวนสิทธิในการยื่นข้อเสนอและอื่น ๆ

๑๐.๑ เงินค่าจ้างสำหรับงานจ้างครั้งนี้ ได้มาจากเงินงบประมาณประจำปี พ.ศ. ๒๕๖๒ การลงนามในสัญญาจะกระทำต่อเมื่อ เทศบาลเมืองสมุทรสงครามได้รับอนุมัติเงินค่าก่อสร้างจากเงินงบประมาณประจำปี พ.ศ. ๒๕๖๒

๑๐.๒ เมื่อเทศบาลเมืองสมุทรสงครามได้คัดเลือกผู้ยื่นข้อเสนอรายใดให้เป็นผู้รับจ้าง และได้ตกลงจ้าง ตามการประกวดราคาอิเล็กทรอนิกส์แล้ว ถ้าผู้รับจ้างจะต้องส่งหรือนำสิ่งของมาเพื่องานจ้างดังกล่าวเข้ามาจากต่างประเทศ และของนั้นต้องนำเข้ามาโดยทางเรือในเส้นทางที่มีเรือไทยเดินอยู่ และสามารถให้บริการรับขนได้ตามที่รัฐมนตรีว่าการกระทรวงคมนาคมประกาศกำหนด ผู้ยื่นข้อเสนอซึ่งเป็นผู้รับจ้างจะต้องปฏิบัติตามกฎหมายว่าด้วยการส่งเสริมการพาณิชย์ ดังนี้

(๑) แจ้งการส่งหรือนำสิ่งของดังกล่าวเข้ามาจากต่างประเทศต่อกรมเจ้าท่า ภายใน ๗ วัน นับตั้งแต่วันที่ผู้รับจ้างส่งหรือซื้อของจากต่างประเทศ เว้นแต่เป็นของที่รัฐมนตรีว่าการกระทรวงคมนาคมประกาศยกเว้นให้บรรทุกโดยเรืออื่นได้

(๒) จัดการให้สิ่งของดังกล่าวบรรทุกโดยเรือไทย หรือเรือที่มีสิทธิเช่นเดียวกับเรือไทย จากต่างประเทศมายังประเทศไทย เว้นแต่จะได้รับอนุญาตจากกรมเจ้าท่า ให้บรรทุกสิ่งของนั้น โดยเรืออื่นที่มีใบเรือประกาศยกเว้นให้บรรทุกโดยเรืออื่น

(๓) ในกรณีที่ไม่ปฏิบัติตาม (๑) หรือ (๒) ผู้รับจ้างจะต้องรับผิดชอบตามกฎหมายว่าด้วยการส่งเสริมการพาณิชย์

๑๐.๓ ผู้ยื่นข้อเสนอซึ่งเทศบาลเมืองสมุทรสงครามได้คัดเลือกแล้ว ไม่ไปทำสัญญาหรือข้อตกลงจ้างเป็นหนังสือภายในเวลาที่กำหนดดังระบุไว้ในข้อ ๗ เทศบาลเมืองสมุทรสงครามจะริบหลักประกันการยื่นข้อเสนอหรือเรียกประกันจากผู้ออกหนังสือค้ำประกัน การยื่นข้อเสนอทันที และอาจพิจารณาเรียกร้องให้ชดใช้ความเสียหายอื่น

หม่อมราชวงศ์
จ.ส.

(ถ้ามี) รวมทั้งจะพิจารณาให้เป็นผู้ทำงาน ตามระเบียบกระทรวงการคลังว่าด้วยการจัดซื้อจัดจ้างและการบริหารพัสดุ
ภาครัฐ

๑๐.๔ เทศบาลเมืองสมุทรสงครามสงวนสิทธิ์ที่จะแก้ไขเพิ่มเติมเงื่อนไข หรือข้อกำหนดในแบบ
สัญญาหรือข้อตกลงจ้างเป็นหนังสือให้เป็นไปตามความเห็นของสำนักงานอัยการสูงสุด (ถ้ามี)

๑๐.๕ ในกรณีที่เอกสารแนบท้ายเอกสารประกวดราคาอิเล็กทรอนิกส์นี้ มีความขัดหรือแย้งกัน
ผู้ยื่นข้อเสนอจะต้องปฏิบัติตามคำวินิจฉัยของเทศบาลเมืองสมุทรสงคราม คำวินิจฉัยดังกล่าวให้ถือเป็นที่สุด และผู้ยื่น
ข้อเสนอไม่มีสิทธิเรียกร้องค่าใช้จ่ายใดๆ เพิ่มเติม

๑๐.๖ เทศบาลเมืองสมุทรสงคราม อาจประกาศยกเลิกการจัดจ้างในกรณีต่อไปนี้ได้ โดยที่ผู้ยื่น
ข้อเสนอจะเรียกร้องค่าเสียหายใดๆ จากเทศบาลเมืองสมุทรสงครามไม่ได้

(๑) เทศบาลเมืองสมุทรสงครามไม่ได้รับการจัดสรรเงินที่จะใช้ในการจัดจ้างหรือได้รับ
จัดสรรแต่ไม่เพียงพอที่จะทำการจัดจ้างครั้งนี้ต่อไป

(๒) มีการกระทำที่เข้าลักษณะผู้ยื่นข้อเสนอที่ชนะการจัดจ้างหรือที่ได้รับการคัดเลือกมี
ผลประโยชน์ร่วมกัน หรือมีส่วนได้เสียกับผู้ยื่นข้อเสนอรายอื่น หรือขัดขวางการแข่งขันอย่างเป็นธรรมหรือสมยอมกัน
กับผู้ยื่นข้อเสนอรายอื่น หรือเจ้าหน้าที่ในการเสนอราคา หรือสื่อว่ากระทำการทุจริตอื่นใดในการเสนอราคา

(๓) การทำการจัดจ้างครั้งนี้ต่อไปอาจก่อให้เกิดความเสียหายแก่เทศบาลเมือง
สมุทรสงคราม หรือกระทบต่อประโยชน์สาธารณะ

(๔) กรณีอื่นในทำนองเดียวกับ (๑) (๒) หรือ (๓) ตามที่กำหนดในกฎกระทรวงซึ่งออก
ตามความในกฎหมายว่าด้วยการจัดซื้อจัดจ้างและการบริหารพัสดุภาครัฐ

๑๑. การปรับราคาค่างานก่อสร้าง

การปรับราคาค่างานก่อสร้างตามสูตรการปรับราคาดังระบุในข้อ ๑.๕ จะนำมาใช้ในกรณีที่ ค่า
งานก่อสร้างลดลงหรือเพิ่มขึ้น โดยวิธีการต่อไปนี้

ตามเงื่อนไข หลักเกณฑ์ สูตรและวิธีคำนวณที่ใช้กับสัญญาแบบปรับราคาได้ตามมติคณะรัฐมนตรี
เมื่อวันที่ ๒๒ สิงหาคม ๒๕๓๒ เรื่อง การพิจารณาช่วยเหลือผู้ประกอบการอาชีพงานก่อสร้าง ตามหนังสือสำนักเลขาธิการ
คณะรัฐมนตรี ที่ นร ๐๒๐๓/ว ๑๐๙ ลงวันที่ ๒๔ สิงหาคม ๒๕๓๒

สูตรการปรับราคา (สูตรค่า K) จะต้องคงที่ที่ระดับที่กำหนดไว้ในวันแล้วเสร็จตามที่กำหนดไว้ใน
สัญญา หรือภายในระยะเวลาที่เทศบาลเมืองสมุทรสงครามได้ขยายออกไป โดยจะใช้สูตรของทางราชการที่ได้ระบุใน
ข้อ ๑.๕

๑๒. มาตรฐานฝีมือช่าง

เมื่อเทศบาลเมืองสมุทรสงครามได้คัดเลือกผู้ยื่นข้อเสนอรายใดให้เป็นผู้รับจ้างและได้ตกลงจ้าง
ก่อสร้างตามประกาศนี้แล้ว ผู้ยื่นข้อเสนอจะต้องตกลงว่าในการปฏิบัติงานก่อสร้างดังกล่าว ผู้เสนอราคาจะต้องมีและ
ใช้ผู้มีวุฒิปริญญาตรีวิศวกรรมโยธาที่มีใบอนุญาตประกอบวิชาชีพวิศวกรรมควบคุม ในอัตราไม่ต่ำกว่าร้อยละ ๐ ของแต่ละ สาขา
ช่างแต่จะต้องมีจำนวนช่างอย่างน้อย ๑ คน ในแต่ละสาขาช่าง ดังต่อไปนี้

๑๒.๑ วิศวกรโยธาที่มีใบอนุญาตประกอบวิชาชีพวิศวกรรมควบคุม อย่างน้อย ๑ คน

๑๓. การปฏิบัติตามกฎหมายและระเบียบ

ในระหว่างระยะเวลาการก่อสร้าง ผู้ยื่นข้อเสนอที่ได้รับการคัดเลือกให้เป็นผู้รับจ้างต้องปฏิบัติ

ตามหลักเกณฑ์ที่กฎหมายและระเบียบได้กำหนดไว้โดยเคร่งครัด

๑๔. การประเมินผลการปฏิบัติงานของผู้ประกอบการ

เทศบาลเมืองสมุทรสงคราม สามารถนำผลการปฏิบัติงานแล้วเสร็จตามสัญญาของผู้ยื่นข้อเสนอ

ที่ได้รับการคัดเลือกให้เป็นผู้รับจ้างเพื่อนำมาประเมินผลการปฏิบัติงานของผู้ประกอบการ

ทั้งนี้ หากผู้ยื่นข้อเสนอที่ได้รับการคัดเลือกไม่ผ่านเกณฑ์ที่กำหนดจะถูกระงับการยื่นข้อเสนอหรือ

ทำสัญญากับเทศบาลเมืองสมุทรสงคราม ไว้ชั่วคราว



เงื่อนไข หลักเกณฑ์ ประเภทงานก่อสร้าง สูตรและวิธีการคำนวณที่ใช้กับสัญญาแบบปรับราคาได้

ก. เงื่อนไขและหลักเกณฑ์

1. สัญญาแบบปรับราคา ได้นี้ให้ใช้กับงานก่อสร้างทุกประเภท รวมถึงงานปรับปรุงและซ่อมแซม ซึ่งเบิกจ่ายค่างานในลักษณะ หมวดค่าครุภัณฑ์ ที่ดินและสิ่งก่อสร้าง หมวดเงินอุดหนุนและหมวดรายจ่ายอื่น ที่เบิกจ่ายในลักษณะค่าที่ดินและสิ่งก่อสร้าง ที่อยู่ในเงื่อนไขและหลักเกณฑ์ตามที่ได้กำหนดนี้
2. สัญญาแบบปรับราคาได้นี้ให้ใช้ทั้งในกรณีเพิ่มหรือลดค่างานจากค่างานเดิมตามสัญญา เมื่อดัชนีราคา ซึ่งจัดทำขึ้นโดยกระทรวงพาณิชย์ มีการเปลี่ยนแปลงสูงขึ้น หรือลดลงจากเดิม ขณะเมื่อวันเปิดของประกวดราคา สำหรับกรณีที่จัดจ้างโดยวิธีอื่น ให้ใช้วันเปิดของราคาแทน
3. การนำสัญญาแบบปรับราคาได้ไปใช้นั้น ผู้ว่าจ้างต้องแจ้ง และประกาศให้ผู้รับจ้างทราบ เช่น ในประกาศประกวดราคาฯ และต้องระบุในสัญญาจ้างด้วยว่างานจ้าง همانั้น ๆ จะใช้สัญญาแบบปรับราคาได้ พร้อมทั้งกำหนดประเภทของงานก่อสร้าง สูตรและวิธีการคำนวณ ที่ให้มีการปรับเพิ่มหรือลดค่างานไว้ให้ชัดเจน
ในกรณีที่ม้งานก่อสร้างหลายประเภทในงานจ้างคราวเดียวกัน จะต้องแยกประเภทงานก่อสร้างแต่ละประเภทให้ชัดเจนตามลักษณะของงานก่อสร้างนั้น ๆ และให้สอดคล้องกับสูตรที่กำหนดไว้
4. การขอเงินเพิ่มค่างานก่อสร้างตามสัญญาแบบปรับราคาได้นี้ เป็นหน้าที่ของผู้รับจ้างที่จะต้องเรียกร้องภายในกำหนด 90 วัน นับตั้งแต่วันที่ผู้รับจ้างได้ส่งมอบงานงวดสุดท้าย หากพ้นกำหนดนี้ไปแล้ว ผู้รับจ้างไม่มีสิทธิที่จะเรียกร้องเงินเพิ่มค่างานก่อสร้างจากผู้ว่าจ้างได้อีกต่อไป และในกรณีที่ผู้ว่าจ้างจะต้องเรียกเงินคืนจากผู้รับจ้าง ให้ผู้ว่าจ้างที่เป็นคู่สัญญารับเรียกเงินคืนจากผู้รับจ้างโดยเร็ว หรือให้หักค่างานของงวดต่อไป หรือให้หักเงินจากหลักประกันสัญญา แล้วแต่กรณี
5. การพิจารณาคำนวณเงินเพิ่มหรือลด และการจ่ายเงินเพิ่มหรือเรียกเงินคืนจากผู้รับจ้างตามเงื่อนไขของสัญญาแบบปรับราคาได้ ต้องได้รับการตรวจสอบและเห็นชอบจากสำนักงบประมาณและให้ถือการพิจารณาวินิจฉัยของสำนักงบประมาณเป็นที่สิ้นสุด

ข. ประเภทงานก่อสร้างและสูตรที่ใช้กับสัญญาแบบปรับราคาได้

ในการพิจารณาเพิ่มหรือลดราคาค่าจ้างเหมาก่อสร้าง ให้คำนวณตามสูตรดังนี้

$$P = (PO) \times (K)$$

กำหนดให้

P = ราคาค่างานต่อหน่วยหรือราคาค่างานเป็นงวดที่จะต้องจ่ายให้ผู้รับจ้าง

PO = ราคาค่างานต่อหน่วยที่ผู้รับจ้างประมูลได้ หรือราคาค่างานเป็นงวดซึ่งระบุไว้ในสัญญาแล้วแต่กรณี

K = ESCALATION FACTOR ที่หักด้วย 4% เมื่อต้องเพิ่มค่างานหรือบวกเพิ่ม 4% เมื่อต้องเรียกค่างานคืน

สำเนาถูกต้อง

ESCALATION FACTOR K หาได้จากสูตร ซึ่งแบ่งตามประเภทและลักษณะงาน ดังนี้

(นายชาติ ฐปสุตม่อง)

หัวหน้าฝ่ายการโยธา

อธิบดีกรมการก่อสร้าง

หมวดที่ 1 งานอาคาร

ใช้สูตร $K = 0.25 + 0.15 It/Io + 0.10Ct/Co + 0.40 Mt/Mo + 0.10 St/So$

หมวดที่ 2 งานดิน

2.1 งานดิน ใช้สูตร $K = 0.30 + 0.10It/Io + 0.40 Et/Eo + 0.20 Ft/Fo$

2.2 งานหินเรียง ใช้สูตร $K = 0.40 + 0.20 It/Io + 0.20Mt/Mo + 0.20 Ft/Fo$

2.3 งานเจาะระเบิดหิน ใช้สูตร $K = 0.45 + 0.15It/Io + 0.10Mt/Mo - 0.20Et/Eo + 0.10Ft/Fo$

หมวดที่ 3 งานทาง

3.1 งานผิวทาง PRIME COAT, TACK COAT, SEAL COAT

ใช้สูตร $K = 0.30 + 0.40 At/Ao + 0.20Et/Eo + 0.10 Ft/Fo$

3.2 งานผิวทาง SURFACE TREATMENT SLURRY SEAL

ใช้สูตร $K = 0.30 + 0.10 Mt/Mo + 0.30 At/Ao + 0.20 Et/Eo + 0.10 Ft/Fo$

3.3 งานผิวทาง ASPHALTIC CONCRETE, PENETRATION MACADAM

ใช้สูตร $K = 0.30 + 0.10 Mt/Mo + 0.40 At/Ao + 0.10 Et/Eo + 0.10 Ft/Fo$

3.4 งานผิวถนนคอนกรีตเสริมเหล็ก

ใช้สูตร $K = 0.30 + 0.10 It/Io + 0.35 Ct/Co + 0.10 Mt/Mo + 0.15 St/So$

3.5 งานท่อระบายน้ำคอนกรีตเสริมเหล็กและงานบ่อพัก

ใช้สูตร $K = 0.35 + 0.20 It/Io + 0.15Ct/Co + 0.15Mt/Mo + 0.15St/So$

3.6 งานโครงสร้างคอนกรีตเสริมเหล็กและงานเชื่อมกันคสลิง

ใช้สูตร $K = 0.30 + 0.10It/Io + 0.15 Ct/Co + 0.20Mt/Mo + 0.25St/So$

3.7 งานโครงสร้างเหล็ก

ใช้สูตร $K = 0.25 + 0.10It/Io + 0.05Ct/Co + 0.20Mt/Mo + 0.40St/So$

หมวดที่ 4 งานชลประทาน

4.1 งานอาคารชลประทานไม่รวมบานเหล็ก

ใช้สูตร $K = 0.40 + 0.20 It/Io + 0.10Ct/Co + 0.10 Mt/Mo + 0.20St/So$

4.2 งานอาคารชลประทานรวมบานเหล็ก

ใช้สูตร $K = 0.35 + 0.20It/Io + 0.10Ct/Co + 0.10Mt/Mo + 0.25St/So$

4.3 งานบานระบาย TRASMTRACK และ STEEL LINER

ใช้สูตร $K = 0.35 + 0.20 It/Io + 0.45Gt/Go$

4.4 งานเหล็กเสริมคอนกรีต และ ANCHOR BAR

ใช้สูตร $K = 0.25 + 0.15It/Io + 0.60 St/So$

4.5 งานคอนกรีตไม่รวมเหล็กและคอนกรีตคาคคสลิง

ใช้สูตร $K = 0.40 + 0.15It/Io + 0.25Ct/Co + 0.20Mt/Mo$

4.6 งานเจาะ ใช้สูตร $K = 0.40 + 0.20It/Io + 0.10Mt/Mo + 0.20Et/Eo + 0.10Ft/Fo$

4.7 งานอัดฉีดน้ำปูน ใช้สูตร $K = Ct/Co$

สำเนาถูกต้อง



(นายชาติ ฐปยุตเมือง)

หัวหน้าฝ่ายการโยธา

ที่กองอำนวยการกองช่าง

หมวดที่ 5 งานระบบสาธารณูปโภค

5.1 งานวางท่อ AC และ PVC

5.1.1 กรณีผู้ว่าจ้างเป็นผู้จัดหาท่อ ใช้สูตร $K = 0.50 + 0.25It/Io + 0.25Mt/Mo$

5.1.2 กรณีผู้รับจ้างเป็นผู้จัดหาท่อ AC ใช้สูตร $K = 0.40 + 0.10It/Io + 0.10Mt/Mo + 0.40Act/Aco$

5.1.3 กรณีผู้รับจ้างเป็นผู้จัดหาท่อ PVC ใช้สูตร $K = 0.40 + 0.10It/Io + 0.10Mt/Mo + 0.40PVct/PVCo$

5.2 งานวางท่อเหล็กเหนียวและท่อ HYDENSITY POLYETHYLENE

5.2.1 กรณีผู้ว่าจ้างจัดหาท่อ ใช้สูตร $K = 0.40 + 0.10It/Io + 0.15 Mt/Mo + 0.20Et/Eo + 0.15Fv/Fo$

5.2.2 กรณีผู้รับจ้างจัดหาท่อเหล็กเหนียว $K = 0.40 + 0.10It/Io + 0.10Mt/Mo + 0.10Et/Eo + 0.30GIPt/GIPo$

5.2.3 ในกรณีที่ผู้รับจ้างจัดหาท่อ HYDENSITY POLYETHYLENE และหรืออุปกรณ์

ใช้สูตร $K = 0.50 + 0.10It/Io + 0.10Mt/Mo + 0.30Pet/Peo$

5.3 งานปรับปรุงระบบอุโมงค์ส่งน้ำและงาน SECONDARY LINING

ใช้สูตร $K = 0.40 + 0.10It/Io + 0.15Et/Eo + 0.35 GIPt/GIPo$

5.4 งานวางท่อ PVC หุ้มด้วยคอนกรีต

ใช้สูตร $K = 0.30 + 0.10It/Io + 0.20 Ct/Co + 0.05Mt/Mo + 0.05St/So + 0.30PVct/PVCo$

5.5 งานวางท่อ PVC กลมทราย

ใช้สูตร $K = 0.25 + 0.05It/Io + 0.05Mt/Mo + 0.65PVct/PVCo$

5.6 งานวางท่อเหล็กอบสังกะสี

ใช้สูตร $K = 0.25 + 0.25It/Io + 0.50GIPt/GIPo$

ประเภทงานและสูตรต่อไปนี้เป็นเฉพาะงานก่อสร้างโครงการไฟฟ้าฝ่ายผลิตแห่งประเทศไทยเท่านั้น

5.7 งานก่อสร้างระบบสายส่งแรงสูงและสถานีไฟฟ้าย่อย

5.7.1 งานติดตั้งเสาโครงเหล็กสายส่งและอุปกรณ์ อุปกรณ์ไฟฟ้าเท่านั้น

ใช้สูตร $K = 0.60 + 0.25It/Io + 0.15 Fv/Fo$

5.7.2 งานก่อสร้างฐานเสาไฟฟ้า (TOWER FOUNDATION) และงานติดตั้ง BOUNDARY POST

ใช้สูตร $K = 0.35 + 0.20It/Io + 0.20Ct/Co + 0.10St/So + 0.15Fv/Fo$

5.7.3 งานก่อสร้างฐานรากอุปกรณ์ไฟฟ้าสถานีไฟฟ้าย่อย

ใช้สูตร $K = 0.50 + 0.20It/Io + 0.15Ct/Co + 0.15St/So$

5.8 งานหล่อและตอกเสาเข็มคอนกรีตอัดแรง

5.8.1 งานเสาเข็มคอนกรีตอัดแรง ใช้สูตร $K = 0.35 + 0.15It/Io + 0.20Ct/Co + 0.30St/So$

5.8.2 งานเสาเข็มแบบ CAST IN PLACE ใช้สูตร $K = 0.30 + 0.10It/Io + 0.25Ct/Co + 0.35St/So$

สำเนาถูกต้อง

(นายชาติ ฐปยุตตอง)

ผู้อำนวยการกองโยธา
ร.ก.ที่อำนาจการก่อสร้าง

ประเภทงานและสูตรต่อไปนี้เป็นใช้เฉพาะงานก่อสร้างโครงการไฟฟ้าส่วนภูมิภาคเท่านั้น

5.9 งานก่อสร้างสายส่งแรงสูงระบบแรงดัน 69 – 115 KV.

5.9.1 กรณีผู้ว่าจ้างจัดหาวัสดุ ใช้สูตร $K = 0.80 + 0.05 It/Io + 0.10Mt/Mo + 0.05Fv/Fo$

5.9.2 กรณีผู้รับจ้างจัดหาวัสดุ ใช้สูตร $K = 0.45 + 0.05It/Io + 0.20Mt/Mo + 0.05Fv/Fo + 0.25Wt/Wo$

ดัชนีราคาที่ใช้คำนวณตามสูตรที่ใช้กับสัญญาแบบปรับราคาได้ จัดทำขึ้นโดยกระทรวงพาณิชย์

- K = ESCALATION FACTOR
- It = ดัชนีราคาผู้บริโภคทั่วไปของประเทศ ในเดือนที่ส่งงานแต่ละงวด
- Io = ดัชนีราคาผู้บริโภคทั่วไปของประเทศ ในเดือนที่เปิดของประกวดราคา
- Ct = ดัชนีราคาซีเมนต์ ในเดือนที่ส่งงานแต่ละงวด
- Co = ดัชนีราคาซีเมนต์ ในเดือนที่เปิดของประกวดราคา
- Mt = ดัชนีราคาวัสดุก่อสร้าง (ไม่รวมเหล็กและซีเมนต์) ในเดือนที่ส่งงานแต่ละงวด
- Mo = ดัชนีราคาวัสดุก่อสร้าง (ไม่รวมเหล็กและซีเมนต์) ในเดือนที่เปิดของประกวดราคา
- St = ดัชนีราคาเหล็ก ในเดือนที่ส่งงานแต่ละงวด
- So = ดัชนีราคาเหล็ก ในเดือนที่เปิดของประกวดราคา
- Gt = ดัชนีราคาเหล็กแผ่นเรียบที่ผลิตในประเทศ ในเดือนที่ส่งงานแต่ละงวด
- Go = ดัชนีราคาเหล็กแผ่นเรียบที่ผลิตในประเทศ ในเดือนที่เปิดของประกวดราคา
- At = ดัชนีราคาแอลพีจี ในเดือนที่ส่งงานแต่ละงวด
- Ao = ดัชนีราคาแอลพีจี ในเดือนที่เปิดของประกวดราคา
- Et = ดัชนีราคาเครื่องจักรกลและบริภัณฑ์ ในเดือนที่ส่งงานแต่ละงวด
- Eo = ดัชนีราคาเครื่องจักรกลและบริภัณฑ์ ในเดือนที่เปิดของประกวดราคา
- Ft = ดัชนีราคาน้ำมันดีเซลหมุนเร็ว ในเดือนที่ส่งงานแต่ละงวด
- Fo = ดัชนีราคาน้ำมันดีเซลหมุนเร็ว ในเดือนที่เปิดของประกวดราคา
- ACt = ดัชนีราคาท่อซีเมนต์ใยหิน ในเดือนที่ส่งงานแต่ละงวด
- ACo = ดัชนีราคาท่อซีเมนต์ใยหิน ในเดือนที่เปิดของประกวดราคา
- PVCt = ดัชนีราคาท่อ PVC ในเดือนที่ส่งงานแต่ละงวด
- PVCo = ดัชนีราคาท่อ PVC ในเดือนที่เปิดของประกวดราคา
- GIPt = ดัชนีราคาท่อเหล็กอบสังกะสี ในเดือนที่ส่งงานแต่ละงวด
- GIPo = ดัชนีราคาท่อเหล็กอบสังกะสี ในเดือนที่เปิดของประกวดราคา
- Pet = ดัชนีราคาท่อ HYDENSITY POLYETHYLENE ในเดือนที่ส่งงานแต่ละงวด
- PEo = ดัชนีราคาท่อ HYDENSITY POLYETHYLENE ในเดือนที่เปิดของประกวดราคา
- Wt = ดัชนีราคาสายไฟฟ้า ในเดือนที่ส่งงานแต่ละงวด
- Wo = ดัชนีราคาสายไฟฟ้า ในเดือนที่เปิดของประกวดราคา

สำเนาถูกต้อง



(นายชาติ รุปลุดอง)

หัวหน้าฝ่ายการโยธา

ท.ก.สำนักงานราชการกองช่าง

(ใช้แนบท้ายสัญญาจ้างก่อสร้างทุกวิธี)
เงื่อนไข หลักเกณฑ์ ประเภทงานก่อสร้าง สูตรและวิธีการคำนวณ
ที่ใช้กับสัญญาแบบปรับราคาได้

ก. เงื่อนไขและหลักเกณฑ์

๑. สัญญาแบบปรับราคาได้นี้ ให้ใช้ทั้งในกรณีเพิ่ม หรือลดค่างานจากค่างานเดิมตามสัญญา เมื่อดัชนีราคา ซึ่งจัดทำขึ้นโดยกระทรวงพาณิชย์ มีการเปลี่ยนแปลงสูงขึ้นหรือลดลงจากเดิม ขณะเมื่อวันเปิดของประกวดราคา สำหรับกรณีที่จัดจ้างโดยวิธีอื่นให้ใช้วันเปิดของราคาแทน

๒. การขอเงินเพิ่มค่างานก่อสร้างตามสัญญาแบบปรับราคาได้นี้ เป็นหน้าที่ของผู้รับจ้างที่จะต้องเรียกร้องภายในกำหนด ๙๐ วัน นับตั้งแต่วันที่ผู้รับจ้างได้ส่งมอบงานงวดสุดท้าย หากพ้นกำหนดนี้แล้วผู้รับจ้างไม่มีสิทธิที่จะเรียกร้องเงินเพิ่มค่างานก่อสร้างจากผู้ว่าจ้างได้อีกต่อไป และในกรณีที่ผู้ว่าจ้างจะต้องเรียกเงินคืนจากผู้รับจ้าง ให้ผู้ว่าจ้างที่เป็นคู่สัญญารับเรียกเงินคืนจากผู้รับจ้างโดยเร็ว หรือให้หักค่างานของงวดต่อไป หรือให้หักเงินจากหลักประกันสัญญาแล้วแต่กรณี

๓. การพิจารณาคำนวณเงินเพิ่มหรือลด และการจ่ายเงินเพิ่มหรือเรียกเงินคืนจากผู้รับจ้างตามเงื่อนไขของสัญญาแบบปรับราคาได้ ต้องได้รับการตรวจสอบและเห็นชอบจากสำนักงบประมาณ และให้ถือการพิจารณาวินิจฉัยของสำนักงบประมาณเป็นที่สิ้นสุด

ข. ประเภทงานก่อสร้างและสูตรที่ใช้กับสัญญาแบบปรับราคาได้

๑. ในการพิจารณาเพิ่ม หรือลดราคาค่างานจ้างเหมาก่อสร้างให้คำนวณตามสูตรดังนี้

$$P = (PO) \times (K)$$

กำหนดให้ P = ราคาค่างานต่อหน่วยหรือราคาค่างานเป็นงวดที่จะต้องจ่ายให้ผู้รับจ้าง

PO = ราคาค่างานต่อหน่วยที่ผู้รับจ้างประมูลได้หรือราคาค่างานเป็นงวด ซึ่งระบุไว้ในสัญญาแล้วแต่กรณี

K = ESCALATION FACTOR ที่หักด้วย ๔% เมื่อต้องเพิ่มค่างาน หรือบวกเพิ่ม ๔% เมื่อต้องเรียกค่างานคืน

๒. ประเภทงานก่อสร้าง และสูตรที่ใช้ในการคำนวณครั้งนี้ ให้เป็นไปตามรายละเอียดที่แจ้งไว้ในแบบรูปและรายการก่อสร้าง ดังนี้

รายการ ก่อสร้างอาคาร

ประเภทงาน อาคาร

$$\text{สูตร } K = 0.25 + 0.15 \text{ It} / \text{Io} + 0.10 \text{ Ct} / \text{Co} + 0.40 \text{ Mt} / \text{Mo} + 0.10$$

St / So

สำเนาถูกต้อง



(นายชาติ รุฬุดมือง)

หัวหน้าฝ่ายการโยธา

ร.ผู้อำนวยการกองช่าง

ค. วิธีการคำนวณที่ใช้กับสัญญาแบบปรับราคาได้

๑. การคำนวณค่า K จากสูตรตามลักษณะงานนั้น ๆ ให้ใช้ตัวเลขดัชนีราคาวัสดุก่อสร้างของกระทรวงพาณิชย์ โดยใช้ฐานของปี ๒๕๓๐ เป็นเกณฑ์ในการคำนวณ

๒. การคำนวณค่า K สำหรับกรณีที่ทีมงานก่อสร้างหลายประเภทรวมอยู่ในสัญญาเดียวกัน จะต้องแยกค่างานก่อสร้างแต่ละประเภทให้ชัดเจนตามลักษณะของงานนั้นและให้สอดคล้องกับสูตรที่ได้กำหนดไว้

๓. การคำนวณค่า K กำหนดให้ใช้เลขทศนิยม ๓ ตำแหน่งทุกขั้นตอนโดยไม่มีการปัดเศษ และกำหนดให้ทำเลขสัมพันธ์ (เปรียบเทียบ) ให้เป็นผลสำเร็จก่อนแล้วจึงนำผลลัพธ์ไปคูณกับตัวเลขคงที่หน้าเลขสัมพันธ์นั้น

๔. ให้พิจารณาเงินเพิ่มหรือลดราคาค่างาน จากราคาที่ผู้รับจ้างทำสัญญาตกลงกับผู้ว่าจ้างเมื่อค่า K ตามสูตรสำหรับงานก่อสร้างนั้น ๆ ในเดือนที่ส่งมอบงานมีค่าเปลี่ยนแปลงไปจากค่า K เดือนเปิดซองราคามากกว่า ๔% ขึ้นไป โดยนำเฉพาะส่วนที่เกิน ๔% มาคำนวณปรับเพิ่มหรือลดค่างานแล้วแต่กรณี (โดยไม่คิด ๔% แรกให้)

๕. ในกรณีที่ผู้รับจ้างไม่สามารถทำการก่อสร้างให้แล้วเสร็จ ตามระยะเวลาในสัญญา โดยเป็นความผิดของผู้รับจ้างค่า K ตามสูตรต่าง ๆ ที่จะนำมาใช้ในการคำนวณค่างานให้ใช้ค่า K ของเดือนสุดท้ายตามอายุสัญญาหรือค่า K ของเดือนที่ส่งมอบงานจริงแล้วแต่ว่าราคาค่า K ตัวใดจะมีค่าน้อยกว่า

๖. การจ่ายเงินแต่ละงวดให้จ่ายค่าจ้างงานที่ผู้รับจ้างทำได้แต่ละงวด ตามสัญญาไปก่อน ส่วนค่างานเพิ่ม หรือ ค่างานลดลงซึ่งจะคำนวณได้ต่อเมื่อทราบดัชนีราคาวัสดุก่อสร้าง ซึ่งนำมาคำนวณหา ค่า K ของเดือนที่ส่งมอบงานนั้น ๆ เป็นที่แน่นอนแล้ว เมื่อคำนวณเงินเพิ่มได้ให้ขอทำความตกลงเรื่องการเงินกับสำนักงบประมาณ

ดัชนีราคาที่ใช้คำนวณตามสูตรที่ใช้กับสัญญาแบบปรับราคาได้จัดทำขึ้นโดยกระทรวงพาณิชย์

K	=	ESCALATION FACTOR
It	=	ดัชนีราคาผู้บริโภคทั่วไปของประเทศในเดือนที่ส่งงานแต่ละงวด
Io	=	ดัชนีราคาผู้บริโภคทั่วไปของประเทศในเดือนที่เปิดซองประกวดราคา
Ct	=	ดัชนีราคาซีเมนต์ในเดือนที่ส่งงานแต่ละงวด
Co	=	ดัชนีราคาซีเมนต์ในเดือนที่เปิดซองประกวดราคา
Mt	=	ดัชนีราคาวัสดุก่อสร้าง (ไม่รวมเหล็กและซีเมนต์) ในเดือนที่ส่งงานแต่ละงวด
Mo	=	ดัชนีราคาวัสดุก่อสร้าง (ไม่รวมเหล็กและซีเมนต์) ในเดือนที่เปิดซองประกวดราคา
St	=	ดัชนีราคาเหล็กในเดือนที่ส่งงานแต่ละงวด

สำเนาถูกต้อง


(นายชาติ ฐปมุดม่อง)
หัวหน้าฝ่ายการโยธา
รท.ผู้อำนวยการกองช่าง

- So = ดัชนีราคาเหล็กในเดือนที่เปิดของประกวดราคา
Gt = ดัชนีราคาเหล็กแผ่นเรียบที่ผลิตในประเทศในเดือนที่ส่งงานแต่ละงวด
Go = ดัชนีราคาเหล็กแผ่นเรียบที่ผลิตในประเทศในเดือนที่เปิดของประกวดราคา
At = ดัชนีราคาแอสฟัลท์ในเดือนที่ส่งงานแต่ละงวด
Ao = ดัชนีราคาแอสฟัลท์ในเดือนที่เปิดของประกวดราคา
Et = ดัชนีราคาเครื่องจักรกลและบริภัณฑ์ในเดือนที่ส่งงานแต่ละงวด
Eo = ดัชนีราคาเครื่องจักรกลและบริภัณฑ์ในเดือนที่เปิดของประกวดราคา
Ft = ดัชนีราคาน้ำมันดีเซลหมุนเร็วในเดือนที่ส่งงานแต่ละงวด
Fo = ดัชนีราคาน้ำมันดีเซลหมุนเร็วในเดือนที่เปิดของประกวดราคา
ACt = ดัชนีราคาท่อซีเมนต์ใยหินในเดือนที่ส่งงานแต่ละงวด
Aco = ดัชนีราคาท่อซีเมนต์ใยหินในเดือนที่เปิดของประกวดราคา
PVCT = ดัชนีราคาท่อ PVC ในเดือนที่ส่งงานแต่ละงวด
PVCO = ดัชนีราคาท่อ PVC ในเดือนที่เปิดของประกวดราคา
GIPT = ดัชนีราคาท่อเหล็กออบสังกะสีในเดือนที่ส่งงานแต่ละงวด
GIPO = ดัชนีราคาท่อเหล็กออบสังกะสีในเดือนที่เปิดของประกวดราคา
Pet = ดัชนีราคาท่อ HYDENSITY POLYETHYLENE ในเดือนที่ส่งงานแต่ละงวด
Peo = ดัชนีราคาท่อ HYDENSITY POLYETHYLENE ในเดือนที่เปิดของประกวดราคา
Wt = ดัชนีราคาสายไฟฟ้าในเดือนที่ส่งงานแต่ละงวด
Wo = ดัชนีราคาสายไฟฟ้าในเดือนที่เปิดของประกวดราคา

ลงชื่อ ผู้ว่าจ้าง
(.....)

ลงชื่อ ผู้รับจ้าง
(.....)

ลงชื่อ พยาน
(.....)

ลงชื่อ พยาน
(.....)

ลงชื่อ พยาน
(.....)

สำเนาถูกต้อง



(นายชาติรี รูปผุดผ่อง)
หัวหน้าฝ่ายการโยธา
รท.ผู้อำนวยการกองช่าง

ตารางแสดงวงเงินงบประมาณที่ได้รับจัดสรรและราคากลางในงานจ้างก่อสร้าง

๑. ชื่อโครงการ โครงการรื้อถอนเสาชงเดิมและสร้างเสาชงใหม่ โรงเรียนเทศบาลวัดป้อมแก้ว (อัครพงศ์ชนูปถัมภ์)
๒. หน่วยงานเจ้าของโครงการ กองการศึกษา เทศบาลเมืองสมุทรสงคราม
๓. วงเงินงบประมาณที่ได้รับจัดสรร ๕๔๐,๐๐๐.-บาท(ห้าแสนสี่หมื่นบาทถ้วน)
๔. ลักษณะงานโดยสังเขป

โดยทำการรื้อถอนเสาชงเดิมและก่อสร้างเสาชงชาติขึ้นใหม่ จำนวน ๑ แห่ง บนฐานขนาดกว้าง ๖.๐๐ เมตร ยาว ๙.๐๐ เมตร สูง ๑.๖๐ เมตร เป็นเสาสแตนเลส ประกอบด้วย เสาหลัก จำนวน ๑ เสา สูงไม่น้อยกว่า ๑๒ เมตร และเสาบริวาร จำนวน ๑๐ เสา ความสูงไม่น้อยกว่า ๖ เมตร ตามแบบแปลนของเทศบาลเมืองสมุทรสงคราม เลขที่ ๑๓/๒๕๖๓ จำนวน ๕ แผ่น

๕. ราคากลางคำนวณ ณ วันที่ ๘ พฤษภาคม ๒๕๖๓ เป็นเงิน ๕๔๐,๐๐๐.-บาท (ห้าแสนสี่หมื่นบาทถ้วน)

๖. บัญชีประมาณการราคากลาง

๖.๑ แบบแสดงรายการ ปริมาณงานและราคา (แบบ ปร.๔)

๖.๒ แบบสรุปราคากลางงานก่อสร้างอาคาร (แบบ ปร.๕)

๗. รายชื่อคณะกรรมการกำหนดราคากลาง

- | | |
|----------------------------|-----------------------|
| ๗.๑ นายชาติรี รูปผุดผ่อง | รก.ผู้อำนวยการกองช่าง |
| ๗.๒ นางสาวสุนิสา ตุ่มฉิม | นายช่างโยธาอาวุโส |
| ๗.๓ นายชัชวาลย์ บุญสวัสดิ์ | วิศวกรโยธาชำนาญการ |

๓๓๓/๒๕๖๓

แบบแสดงรายการ ปริมาณงาน และราคา

ชื่อโครงการ/งานก่อสร้าง โครงการรื้อถอนอาคารเดิม และสร้างอาคารขึ้นใหม่โรงเรียนเทศบาลวัดป้อมแก้ว (อัครพงษ์อนุปถัมภ์)

สถานที่ก่อสร้าง โรงเรียนเทศบาลวัดป้อมแก้ว (อัครพงษ์อนุปถัมภ์)

หน่วยงานเจ้าของโครงการ/งานก่อสร้าง กองการศึกษา เทศบาลเมืองสมุทรสงคราม

คำนวณราคาโดย คณะกรรมการกำหนดราคากลาง ตามคำสั่งเทศบาลเมืองสมุทรสงคราม ที่ 213/2562 ลงวันที่ 23 เมษายน 2562

เมื่อวันที่ 8 พฤษภาคม 2563

ลำดับที่	รายการ	จำนวน	หน่วย	วัสดุก่อสร้าง		แรงงาน		รวม ค่าวัสดุและ แรงงาน	หมายเหตุ
				ต่อหน่วย	จำนวนเงิน	ต่อหน่วย	จำนวนเงิน		
				(บาท)	(บาท)	(บาท)	(บาท)		
	งานอาคารขึ้น								
1	รื้อฐานอาคารเดิมและพื้นเดิมพร้อมวางระบายน้ำ	1.000	เหมา	-	-	8,000.00	8,000.00	8,000.00	
2	ขุดดิน	6.000	ลบ.ม.	-	-	99.00	594.00	594.00	
3	ท่อค.ส.ล. ขนาด 0.30 ม.	9.000	ท่อ	230.00	2,070.00	69.00	621.00	2,691.00	
4	งานเสริมเข็มเหล็กกลมกลวง ขนาด 0.15 ม.*6.00 ม.	60.000	ต้น	450.00	27,000.00	176.00	10,560.00	37,560.00	
5	ทรายหยาบ	2.830	ลบ.ม.	575.00	1,627.25	99.00	280.17	1,907.42	
6	คอนกรีตหยาบ	6.030	ลบ.ม.	1,760.00	10,612.80	398.00	2,399.94	13,012.74	
7	คอนกรีตโครงสร้าง fc' 240 ksc	25.890	ลบ.ม.	1,804.00	46,705.56	391.00	10,122.99	56,828.55	
8	ค่าแรงประกอบไม้แบบ	82.720	ตร.ม.	-	-	133.00	11,001.76	11,001.76	
9	ไม้แบบ	41.360	ลบ.ฟ.	1,050.00	43,428.00	-	-	43,428.00	
10	ตะปู	20.680	กก.	60.00	1,240.80	-	-	1,240.80	
11	RB 6	115.260	กก.	22.52	2,595.66	4.10	472.57	3,068.22	
12	RB 9	76.500	กก.	18.48	1,413.72	4.10	313.65	1,727.37	
13	DB 12	1,180.140	กก.	19.70	23,248.76	3.30	3,894.46	27,143.22	
14	ลวดผูกเหล็ก	41.000	กก.	43.75	1,793.75	-	-	1,793.75	
15	แผ่นพื้นสำเร็จรูปห้องเรียน รับ นน. ได้ไม่น้อยกว่า 200 กก./ตร.ม.	44.660	ตร.ม.	150.00	6,699.00	25.00	1,116.50	7,815.50	
16	เหล็กค้ำแรงสำเร็จรูป ขนาด 4 มม. @0.20ม.	44.660	ตร.ม.	28.00	1,250.48	5.00	223.30	1,473.78	
	รวมค่าวัสดุและแรงงาน							219,286.11	

แบบ ปร.4 แผ่นที่...2.../2...

แบบแสดงรายการ ปริมาณงาน และราคา

ชื่อโครงการ/งานก่อสร้าง โครงการรื้อถอนอาคารเดิม และสร้างอาคารขึ้นใหม่โรงเรียนเทศบาลวัดป้อมแก้ว (อัครพงศ์ขุมปลัมภ์)

สถานที่ก่อสร้าง โรงเรียนเทศบาลวัดป้อมแก้ว (อัครพงศ์ขุมปลัมภ์)

แบบเลขที่ 13/2563 (แผ่นที่ 1-5)

หน่วยงานเจ้าของโครงการ/งานก่อสร้าง กองการศึกษา เทศบาลเมืองสมุทรสงคราม

คำนวณราคาโดย คณะกรรมการกำหนดราคากลาง ตามคำสั่งเทศบาลเมืองสมุทรสงคราม ที่ 213/2562 ลงวันที่ 23 เมษายน 2562

เมื่อวันที่ 8 พฤษภาคม 2563

ลำดับที่	รายการ	จำนวน	หน่วย	วัสดุก่อสร้าง		แรงงาน		รวม ค่าวัสดุและ แรงงาน	หมายเหตุ
				ต่อหน่วย	จำนวนเงิน	ต่อหน่วย	จำนวนเงิน		
				(บาท)	(บาท)	(บาท)	(บาท)		
17	ก้ออิฐมอญครึ่งแผ่น	32.000	ตร.ม.	285.00	9,120.00	78.00	2,496.00	11,616.00	
18	ผนังบุกระเบื้อง ขนาด 12"*12	44.000	ตร.ม.	400.00	17,600.00	166.00	7,304.00	24,904.00	
19	พื้นปูกระเบื้องคว้าน ขนาด 12"*12" พ1	54.000	ตร.ม.	315.00	17,010.00	158.00	8,532.00	25,542.00	
20	จุกบันได P.V.C	24.000	ม.	15.00	360.00	5.00	120.00	480.00	
21	ติดตั้งวงกบไม้เนื้อแข็งหรือบานประตูไม้เนื้อแข็งพร้อมทาสี อุปกรณ์ครบชุด	1.000	บาน	2,500.00	2,500.00	460.00	460.00	2,960.00	
22	บัวสำเร็จรูป	51.000	ม.	100.00	5,100.00	50.00	2,550.00	7,650.00	
23	กรวดล้าง	51.000	ม.	150.00	7,650.00	70.00	3,570.00	11,220.00	
24	งานเสาธงชาติ	1.000	เสา	110,000.00	110,000.00	-	-	110,000.00	
	รวมค่าวัสดุและแรงงาน							194,372.00	

(Handwritten signature and initials)

แบบสรุปราคากลางงานก่อสร้างอาคาร

ชื่อโครงการ/งานก่อสร้าง โครงการรื้อถอนเสาเข็มเดิม และสร้างเสาเข็มขึ้นใหม่ โรงเรียนเทศบาลวัดป้อมแก้ว (อัครพงษ์อนุพัฒน์)

สถานที่ก่อสร้าง โรงเรียนเทศบาลวัดป้อมแก้ว (อัครพงษ์อนุพัฒน์)

แบบเลขที่ 13/2563 (แผ่นที่ 1-5)

หน่วยงานเจ้าของโครงการ/งานก่อสร้าง กองการศึกษา เทศบาลเมืองสมุทรสงคราม

แบบ ปร.4 ที่แนบ มีจำนวน 2 หน้า

คำนวณราคากลาง เมื่อวันที่ 8 พฤษภาคม 2563

หน่วย:บาท

ลำดับที่	รายการ	คำนวณต้นทุน	Factor F	ค่าก่อสร้าง	หมายเหตุ
1	งานเสาเข็ม	413,658.11	1.3074	540,816.61	
	เงื่อนไขการใช้ตาราง Factor F งานก่อสร้างอาคาร				
	เงินล่วงหน้าจ่าย.....0.....%				
	เงินประกันผลงานหัก... 0.....%				
	ดอกเบี้ยเงินกู้.....6.....%				
	ภาษีมูลค่าเพิ่ม.....7.....%				
สรุป	รวมค่าก่อสร้างทั้งโครงการ/งานก่อสร้าง			540,816.61	
	ราคากลาง			540,000.00	
	ราคากลาง (ห้าแสนสี่หมื่นบาทถ้วน)				

(นายชาติรี รูปผุดผ่อง)

ประธานกรรมการกำหนดราคากลาง

(น.ส.ศุภนิสา คุ่มฉิม)

กรรมการกำหนดราคากลาง

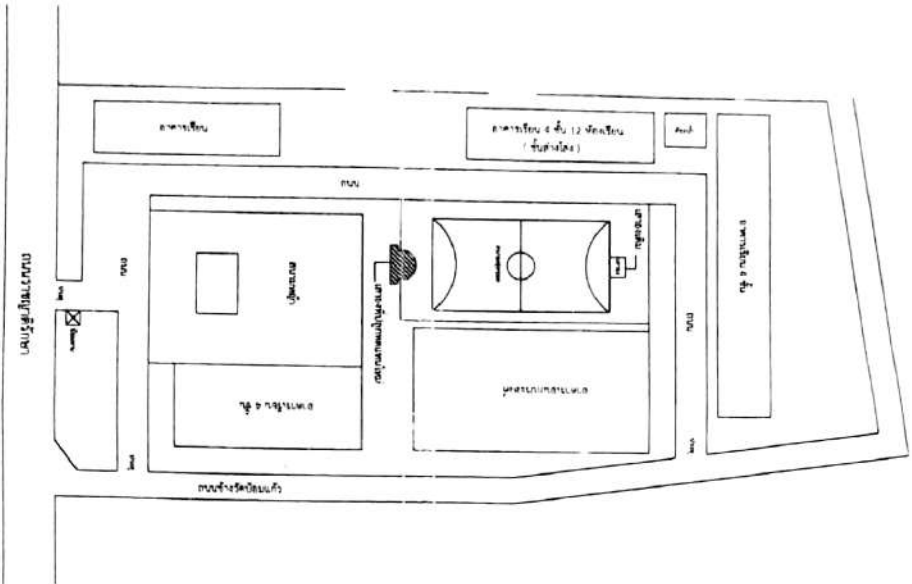
(นายชัชวาลย์ บุญสวัสดิ์)

กรรมการกำหนดราคากลาง

โครงการก่อสร้างอเนกประสงค์และสร้างใหม่โรงเรียนเทศบาลวัดป้อมแก้ว (อัครพงศ์ชนูปถัมภ์)

- โดยทำการรื้อถอนอาคารเดิม และก่อสร้างอาคารขึ้นใหม่ จำนวน ๑ แห่ง บนฐาน กว้าง ๖๐๐ เมตร ยาว ๙๐๐ เมตร สูง ๑๖๐ เมตร

เป็นศาลาตามแปลน ประกอบด้วยเสาหลัก จำนวน ๑ เสา ความสูงไม่น้อยกว่า ๑๒ เมตร และเสาทรงบริวาร จำนวน ๑๐ เสา ความสูงไม่น้อยกว่า ๖ เมตร



ผังบริเวณโรงเรียนเทศบาลวัดป้อมแก้ว

รายการประกอบแบบ

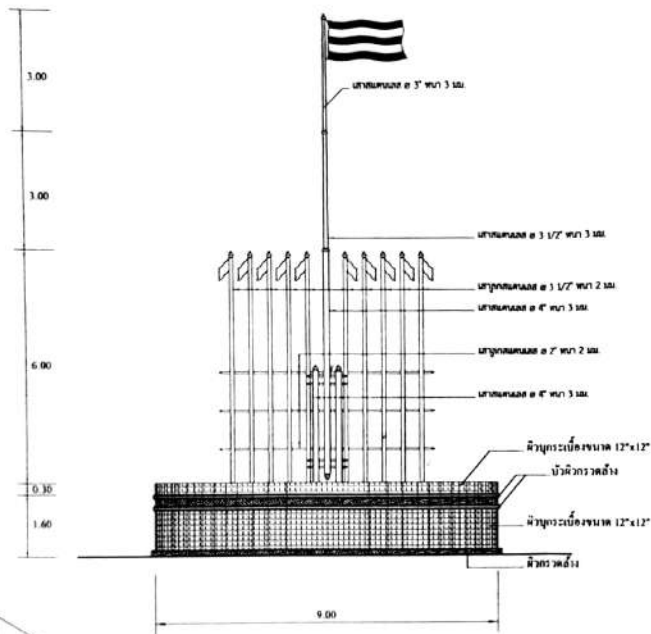
1. ด้วมีปัญหาอุปสรรคและสิ่งกีดขวางให้เปลี่ยนแปลงได้ โดยได้รับความเห็นชอบจากคณะกรรมการการตรวจการจ้าง
2. ในระหว่างการก่อสร้าง ถ้าเกิดความเสียหาย หรืออุบัติเหตุใดๆอันเกิดมาจากผู้รับจ้าง ผู้รับจ้างจะตั้งรับผิดชอบฝ่ายเดียว
3. ในกรณีที่มิมีปัญหาอุปสรรคไม่สามารถก่อสร้างได้ตามที่กำหนดไว้ ในแบบแปลนสถานที่ก่อสร้าง บริเวณใกล้เคียงเพิ่มเติมให้ครบถ้วนหรือพิจารณาที่ลดเงินไปครบถ้วน
4. ผู้รับจ้างจะต้องอำนวยความสะดวกในการจราจรในระหว่างการก่อสร้างตลอดและต้องติดตั้งเครื่องหมายจราจร สัญลักษณ์ป้องกันอันตรายให้ถูกต้องตามข้อบังคับจราจร
5. หากมีอุปสรรคใดๆซึ่งจำเป็นต้องแก้ไขลักษณะโครงสร้างเพื่อให้เหมาะสมกับสภาพที่จุดนั้นๆเพื่อมิให้เกิดประโยชน์เสียและความมั่นคงแข็งแรง ให้ผู้รับจ้างทำการแก้ไขความบกพร่องที่ผู้ควบคุมงานกำหนดในขณะก่อสร้าง โดยไม่คิดค่าใช้จ่ายเพิ่มเติม
6. หากมีสิ่งอื่นที่ส่วนหนึ่งส่วนใดที่จำเป็นต้องดำเนินการเพิ่มเติมเพื่อให้ระบบวิศวกรรม วัสดุ ประสิทธิภาพ ความมั่นคงแข็งแรง หรือถูกต้องตามหลักวิชาข้างต้น ให้ผู้รับจ้างดำเนินการได้โดยไม่คิดค่าใช้จ่ายเพิ่มเติม
7. การลงวัสดุอุปกรณ์ในสถานที่ก่อสร้าง ผู้รับจ้างจะต้องจัดหาหรือก่อสร้างโดยไม่กีดขวางทางสัญจร และไม่เป็นที่เดือดร้อนแก่สาธารณชน
8. ก่อนลงมืองานให้ผู้รับจ้างแจ้งความระมัดระวังบริเวณสถานที่ก่อสร้างและบริเวณข้างเคียงให้เรียบร้อย

สัญญาถูกต้อง

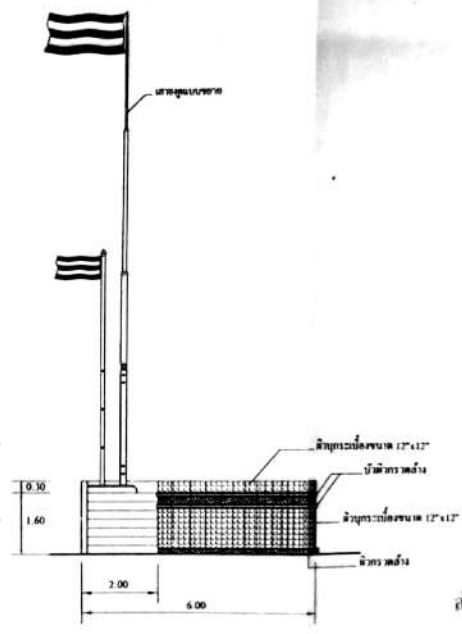
(ลายเซ็น)

(นายจักรวาล์ บุญสวัสดิ์)
รักษาโยธาธิการ

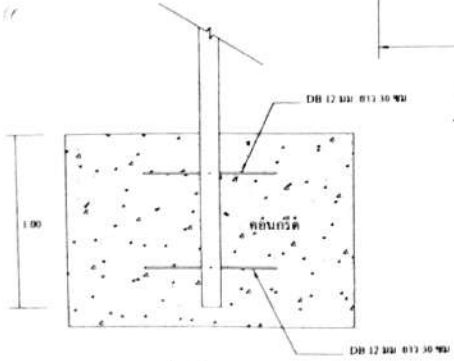
เทศบาลเมืองสมุทรสงคราม		วันที่
นาง	โครงการก่อสร้างอเนกประสงค์และสร้างใหม่	13/2/562
นาง	โรงเรียนเทศบาลวัดป้อมแก้ว (อัครพงศ์ชนูปถัมภ์)	หน้า
นาง	หน้า	5
นาง	หน้า	
นาง	หน้า	
นาง	หน้า	
นาง	หน้า	
นาง	หน้า	
นาง	หน้า	
นาง	หน้า	
นาง	หน้า	



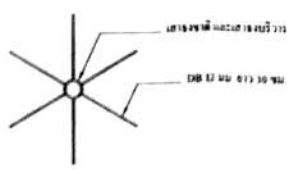
ด้านหน้าเสาธง 1:100



ด้านข้างเสาธง 1:100



ขอยึดยึดเสาธง 1:50



แป้นเชื่อมเหล็กยึดเสาธง 1:50

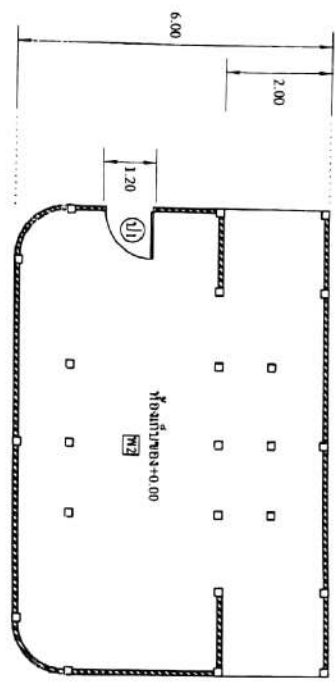
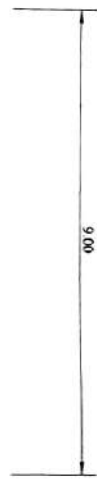
สำเนาถูกต้อง



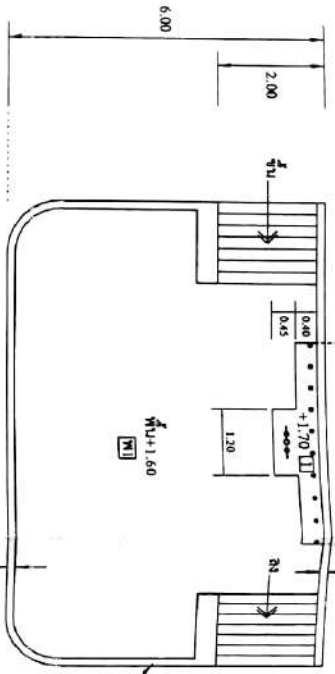
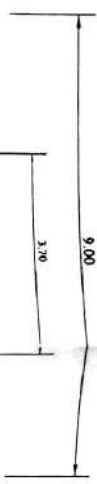
(นายจิรวัฒน์ บุญสวัสดิ์)

หมายเหตุ - อุปกรณ์เสาธงชุดนี้เป็นของตนเองทั้งหมด (ไม่ใช่ยี่ห้อ) ต้องพร้อมใช้ได้ทันที

เทศบาลเมืองสมุทรสงคราม		เลขที่ 13/2563
พิกัด	โครงการ ก่อสร้างสวนสาธารณะในสวนป่า บริเวณเทศบาลเมืองสมุทรสงคราม (โครงการสวนป่า)	แผ่นที่ 2/5
สำรวจ	พัน อภิวัฒน์	-
เขียนแบบ	นาย อภิวัฒน์	-
ตรวจสอบ	นาย อภิวัฒน์	AM
วิศวกร	นาย อภิวัฒน์	AM



แปลนพื้นที่ของกับของเสาธง 1:100



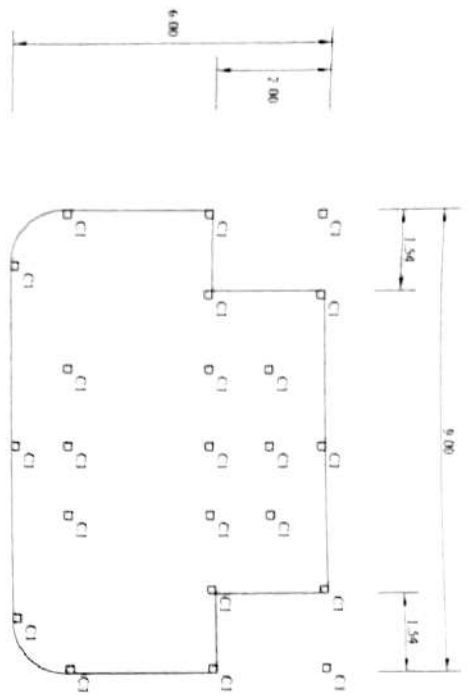
แปลนพื้นเสาธง 1:100

- สัญลักษณ์
- พื้นที่ประตูระบือระบือระบือ ขนาด 12"x12"
- พื้นที่ผิวระดับหน้า

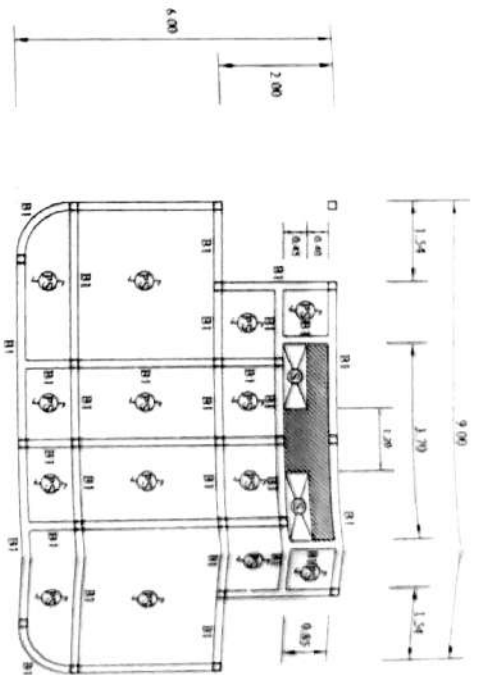
(นายชัชวาลย์ บุญสวัสดิ์)
วิศวกรโยธาชำนาญการ

สำเนาถูกต้อง

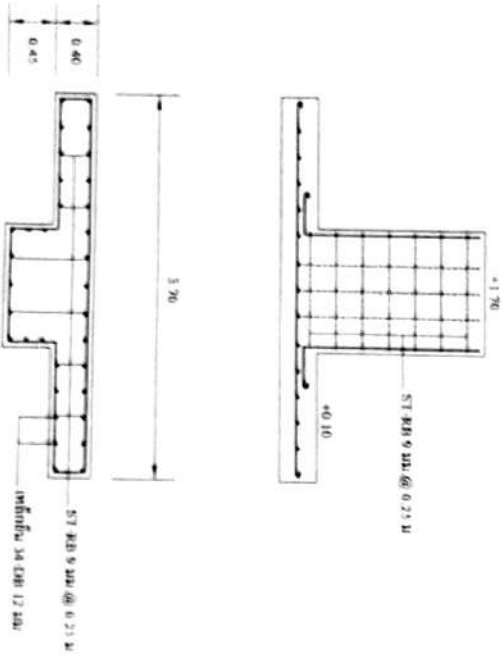
เทศบาลเมืองสมุทรสงคราม		เลขที่
		13/2562
แบบ	โครงการก่อสร้างอาคารเรียนและสิ่งก่อสร้างต่าง ๆ	แผ่นที่
	โรงเรียนเทศบาลวัดอัมพวัน (อาคารหลังใหม่)	3 / 5
สำรวจ	ทน.ฝ่ายงานแบบ	
เขียนแบบ	ผอ.กองช่าง	
สถาปนิก	บริษัทเทศบาล	
วิศวกร	นายกเทศมนตรี	



แปลนคานา.พื้นชั้นล่าง 1:100



แปลนคานา.พื้นชั้น๒ 1:100



ขนาดฐานคานา 1:50



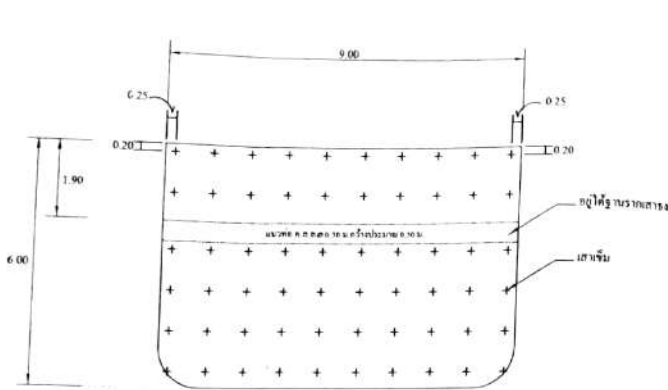
ขนาดคานา (S) 1:20

(นายวิชาญ นุชศรีกุล)
วิศวกรโยธา ราชบัณฑิตยสถาน

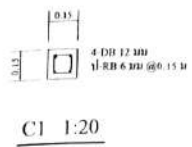
สถาปัตย์

(S)

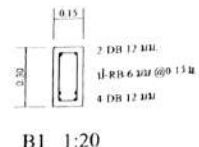
เขตพัฒนาเมืองสมุทรสาคร		วันที่
แบบ	แบบร่าง/แบบก่อสร้าง/แบบพิมพ์	13/7/59
สถาปนิก	นายวิชาญ นุชศรีกุล	4
วิศวกรโยธา	นายวิชาญ นุชศรีกุล	5
สถาปนิก	นายวิชาญ นุชศรีกุล	
วิศวกรโยธา	นายวิชาญ นุชศรีกุล	



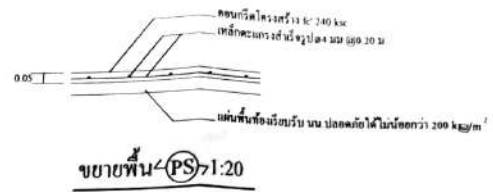
แปลนเสาเข็ม 1:100



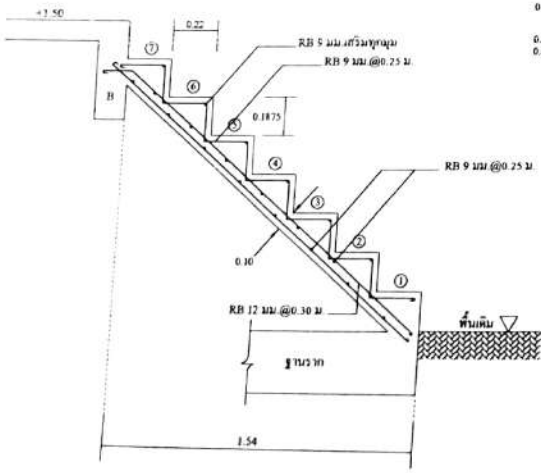
C1 1:20



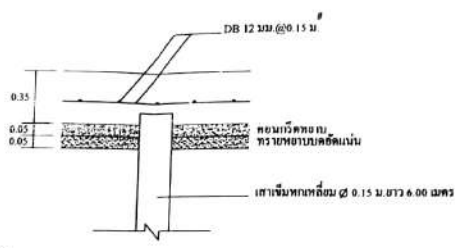
B1 1:20



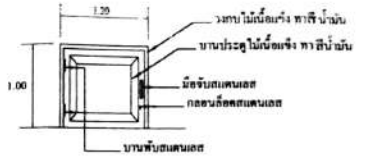
ขยายพื้น (PS) 1:20



ขยายบันได (ST) 1:20



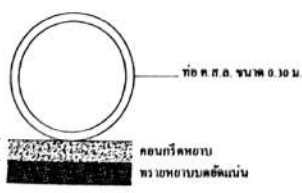
ขยายฐานราก 1:20



ขยายประตู

สำเนาถูกต้อง

(นายจักรวาล บุษยสวัสดิ์)
วิศวกรโยธาชำนาญการ



ขยายวงท่อระบายน้ำ 1:10

เทศบาลเมืองสมุทรสงคราม			เลขที่ 13/2563
แบบ	โครงการก่อสร้างถนนและสร้างทางรถไฟ	บริเวณเทศบาลเมืองสมุทรสงคราม (โครงการทุ่งสมอ)	แผ่นที่ 5/5
สำรวจ	หน. ฉายาแบบแผน	-	
เขียนแบบ	ผอ. กองช่าง		
สถาปนิก	ปลัดเทศบาล	DVM	
วิศวกร	นายจ.เทศมนตรี	DVM	

บัญชีรายการก่อสร้าง

จ้างเหมาโครงการรื้อถอนเสาเข็มเดิม และสร้างเสาเข็มใหม่ โรงเรียนเทศบาลวัดป้อมแก้ว (อัครพงศ์ชนูปถัมภ์)
 ชื่อผู้ยื่น

หน่วย:บาท

ลำดับ ที่	รายการ	จำนวน	หน่วย	ค่าวัสดุ		ค่าแรงงาน		รวมค่าวัสดุ และ แรงงาน	หมายเหตุ
				ราคาต่อหน่วย	จำนวนเงิน	ราคาต่อหน่วย	จำนวนเงิน		
				(บาท)	(บาท)	(บาท)	(บาท)		
	งานเสาเข็มขึ้น								
1	รื้อฐานเสาเข็มเดิมและพื้นเดิมพร้อมวางระบายน้ำ	1.000	เหมา						
2	ขุดดิน	6.000	ลบ.ม.						
3	ท่อ ค.ศ.ล. ขนาด 0.30 ม.	9.000	ท่อ						
4	งานเสาเข็มเหล็กเหลี่ยมกลวง ขนาด 0.15 ม.*6.00 ม.	60.000	ต้น						
5	ทรายหยาบ	2.830	ลบ.ม.						
6	คอนกรีตหยาบ	6.030	ลบ.ม.						
7	คอนกรีตโครงสร้าง fc' 240 ksc	25.890	ลบ.ม.						
8	ค่าแรงประกอบไม้แบบ	82.720	ตร.ม.						
9	ไม้แบบ	41.360	ลบ.ฟ.						
10	ตะปู	20.680	กก.						
11	RB 6	115.260	กก.						
12	RB 9	76.500	กก.						
13	DB 12	1,180.140	กก.						
14	ลวดผูกเหล็ก	41.000	กก.						
	รวมค่าวัสดุและแรงงาน								

(ลงชื่อ).....

(.....)

ตำแหน่ง.....

ประทับตรา(ถ้ามี)

วันที่.....

บัญชีรายการก่อสร้าง

จ้างเหมาโครงการรื้อถอนเสาเชิงเดิม และสร้างเสาเชิงใหม่ โรงเรียนเทศบาลวัดป้อมแก้ว (อัครพงษ์อนุปถัมภ์)
 ชื่อผู้ยื่น

หน่วย:บาท

ลำดับ ที่	รายการ	จำนวน	หน่วย	ค่าวัสดุ		ค่าแรงงาน		รวมค่าวัสดุ และ แรงงาน	หมายเหตุ
				ราคาต่อหน่วย	จำนวนเงิน	ราคาต่อหน่วย	จำนวนเงิน		
				(บาท)	(บาท)	(บาท)	(บาท)		
15	แผ่นพื้นสำเร็จรูปท้องเรียบ รับ นน. ได้ไม่น้อยกว่า 200 กก./ตร.ม.	44.660	ตร.ม.						
16	เหล็กตะแกรงสำเร็จรูป ขนาด 4 มม.๑ 0.20 ม.	44.660	ตร.ม.						
17	ก่ออิฐมวลอุดครึ่งแผ่น	32.000	ตร.ม.						
18	ผนังบุกระเบื้อง ขนาด 12"x12"	44.000	ตร.ม.						
19	พื้นกระเบื้องผิวด้าน ขนาด 12"x12" P1	54.000	ตร.ม.						
20	จุ่มกบ้นไค P.V.C.	24.000	ม.						
21	ติดตั้งวงกบไม้เนื้อแข็งพร้อมบานประตูไม้เนื้อแข็งพร้อมทาสี อุปกรณ์ครบชุด	1.000	บาน						
22	บัวสำเร็จรูป	51.000	ม.						
23	กรวดล้าง	51.000	ม.						
24	งานเสาเชิงชาติ	1.000	เหมา						
รวมค่าวัสดุและแรงงาน									

(ลงชื่อ).....

(.....)

ตำแหน่ง.....

ประทับตรา(ถ้ามี)

วันที่.....

สรุปราคากลางงานก่อสร้าง

จ้างเหมาโครงการรื้อถอนเสาธงเดิม และสร้างเสาธงใหม่ โรงเรียนเทศบาลวัดป้อมแก้ว (อัครพงศ์ชนูปถัมภ์)

ชื่อผู้ยื่น

หน่วย : บาท

ลำดับที่	รายการ	คำนวณต้นทุน	Factor F	ค่าก่อสร้าง	หมายเหตุ
1	งานเสาธง		1.3074		
	รวมค่าก่อสร้างทั้ง โครงการ/งานก่อสร้าง				
	ราคาที่เสนอ				
ตัวอักษร(.....)					

(ลงชื่อ).....

ตำแหน่ง.....

ประทับตรา(ถ้ามี)

วันที่.....